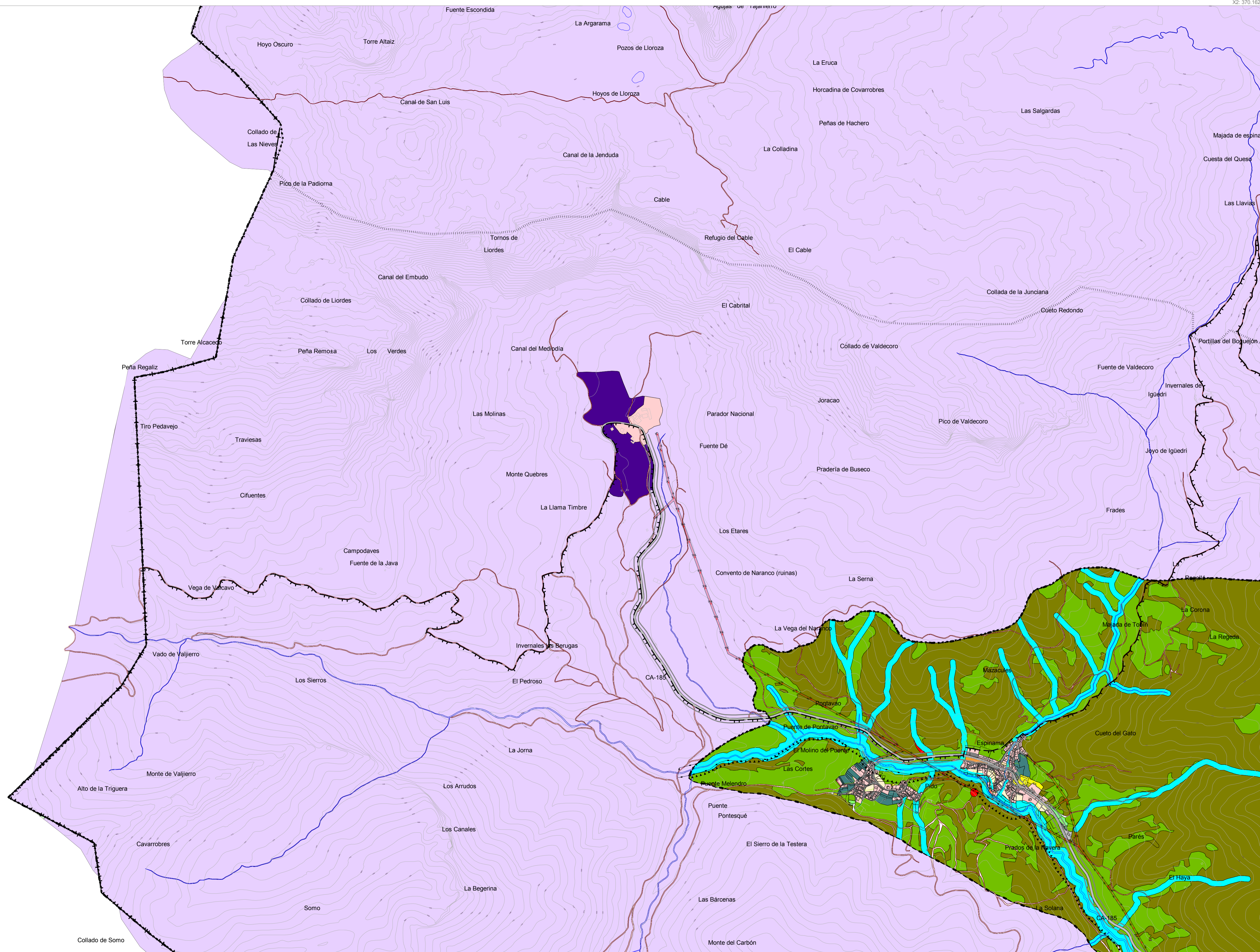


X1: 363.144
Y1: 4.785.914

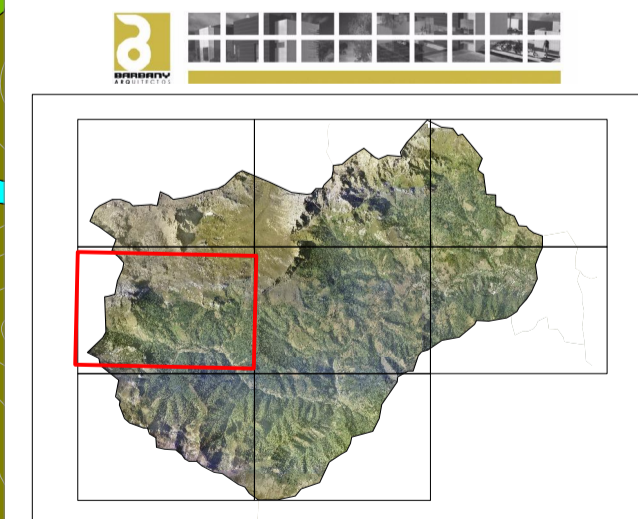
X2: 370.162
Y2: 4.785.914



PRESUPUESTOS INICIALES
Y ORIENTACIONES BÁSICAS
PLAN GENERAL DE ORDENACIÓN URBANA



- Parque Nacional Picos de Europa
 - S.Rústico E.P. Agrícola Ganadera
 - S.Rústico E.P. Arqueológico Cultural
 - S.Rústico E.P. Cauces
 - S.Rústico E.P. Ecológico Paisajística
 - S.Rústico E.P. Infraestructuras
 - S.Rústico E.P. Montes
 - S.Rústico E.P. Turístico Ambiental
 - S.Rústico P. Ordinaria
 - Sistema General
 - Sistema Local
 - Equipamiento
 - S. Urbanizable Delimitado
 - S. Urbano
- Infraestructura de abastecimiento
 - Infraestructura de saneamiento
 - Protección de cauces
 - Protección de carreteras
 - Red eléctrica media tensión
 - L.I.C. Líbana
 - Z.E.P.A.
 - B.I.C.- Limite y protección
 - Reserva Regional de Caza
 - Reserva del Oso Pardo
 - Parque Nacional de Picos de Europa
 - Limite Municipal



P.G.O.U. AYUNTAMIENTO DE CAMALEÑO
SEPTIEMBRE 2010
CLASIFICACIÓN DEL SUELO
Escala 1:10.000
HOJA Nº
4 TÉRMINO MUNICIPAL DE CAMALEÑO

X4: 370.162
Y4: 4.780.899

X3: 363.144
Y3: 4.780.899