

X1: 352.406

X2: 353.108

Y4: 4.778.508

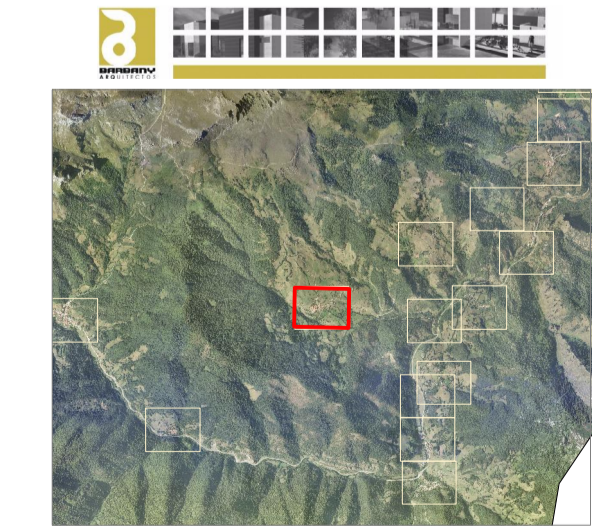
Y2: 4.779.007



PRESUPUESTOS INICIALES Y ORIENTACIONES BÁSICAS

- EQAD - EQUIPAMIENTO ADMINISTRATIVO
- EQD - EQUIPAMIENTO DEPORTIVO
- EQE - EQUIPAMIENTO ESCOLAR
- EQR - EQUIPAMIENTO RELIGIOSO
- EQS - EQUIPAMIENTO SANITARIO
- PNPE - PARQUE NACIONAL PICOS DE EUROPA
- RPAC - S. RÚSTICO E. P. ARQUEOLÓGICO CULTURAL
- RPAG - S. RÚSTICO E. P. AGRICOLA GANADERO
- RPC - S. RÚSTICO E. P. CAUCES
- RREP - S. RÚSTICO E. P. ECOLOGICO PAISAJÍSTICO
- RPI - S. RÚSTICO E. P. INFRAESTRUCTURAS
- RPM - S. RÚSTICO E. P. MONTES
- RPO - S. RÚSTICO P. ORDINARIA
- SGC - SISTEMA GENERAL CEMENTERIO
- SGDC - SISTEMA GENERAL DEPORTIVO CULTURAL
- SGEL - SISTEMA GENERAL ESPACIO LIBRE
- SGI - SISTEMA GENERAL INFRAESTRUCTURAS
- SGP - SISTEMA GENERAL APARCAMIENTO
- SGV - SISTEMA GENERAL VIARIO
- SLEL - SISTEMA LOCAL ESPACIO LIBRE
- SLP - SISTEMA LOCAL APARCAMIENTO
- SLV - SISTEMA LOCAL VIARIO
- UC1 - S. URBANO CONSOLIDADO TRADICIONAL
- UC2 - S. URBANO CONSOLIDADO MUNICIPIO
- UC3 - S. URBANO CONSOLIDADO AISLADO
- UC4 - S. URBANO CONSOLIDADO ASENTAMIENTO TR.
- UC5 - S. URBANO CONSOLIDADO INDUSTRIAL
- UNC1 - S. URBANO NO CONSOLIDADO AGRUPADO
- UNC2 - S. URBANO NO CONSOLIDADO AISLADO
- UZD1 - S. URBANIZABLE DELIMITADO AISLADO
- UZD2 - S. URBANIZABLE DELIMITADO AGRUPADO
- UZD3 - S. URBANIZABLE DELIMITADO INDUSTRIAL
- UZD4 - S. URBANIZABLE DELIMITADO HOSTELERO

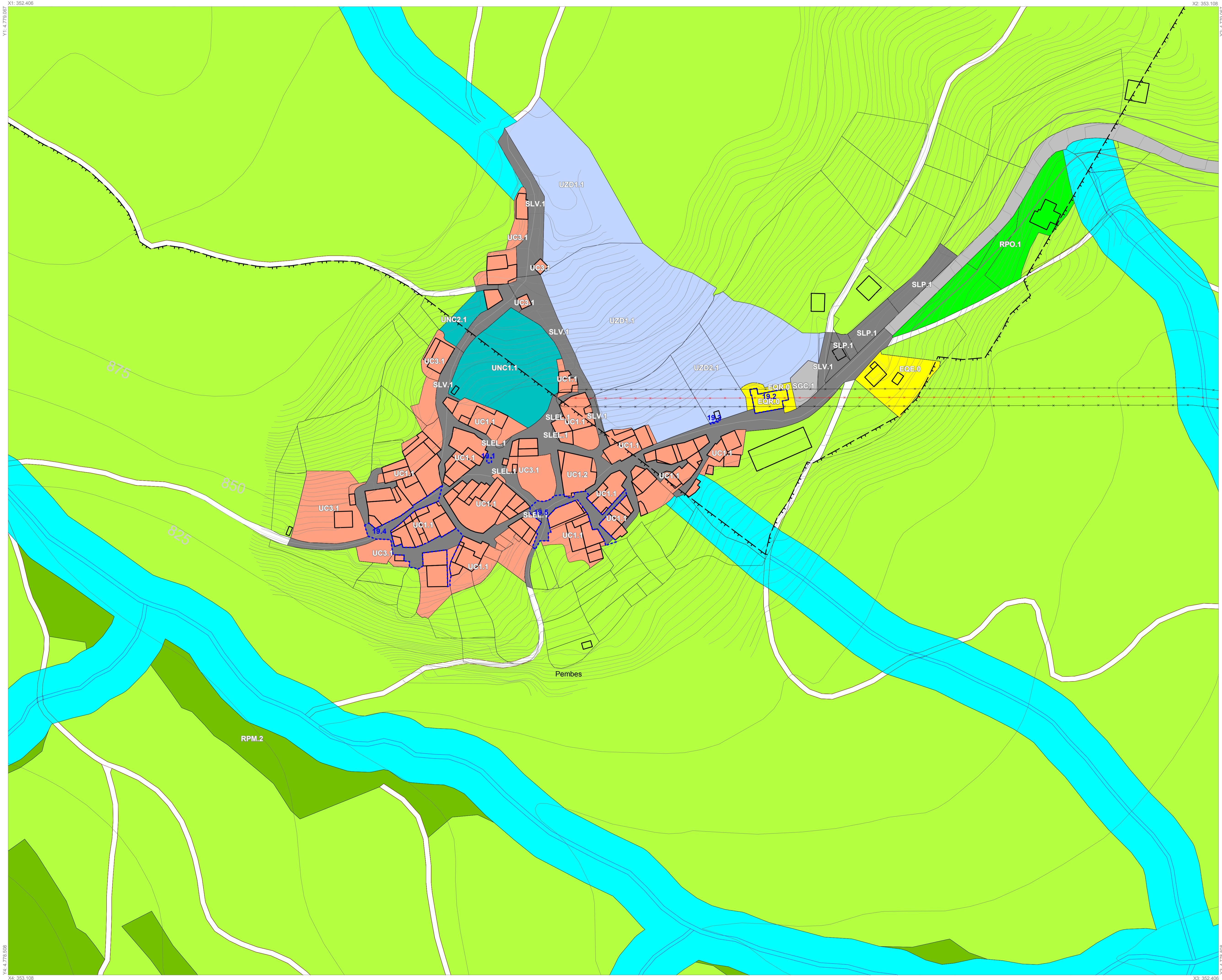
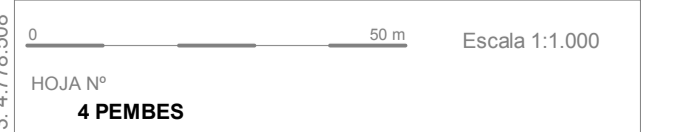
- Elemento catalogado
- Protección de cauces
- Protección de carreteras
- Infraestructura de abastecimiento
- Infraestructura de saneamiento
- Red eléctrica media tensión
- L.I.C. Liébana
- Z.E.P.A.
- B.I.C.- Limite y protección
- Reserva Regional de Caza
- Reserva del Oso Pardo
- Parque Nacional de Picos de Europa
- Limite Municipal



P.G.O.U. AYUNTAMIENTO DE CAMALEÑO

FECHA SEPTIEMBRE 2010

CALIFICACIÓN Y GESTIÓN DEL SUELO



Pembes

RPM.2

875

850

825

X3: 352.406

X4: 353.108