

X1: 352.406

X2: 353.108

Y1: 4778.067

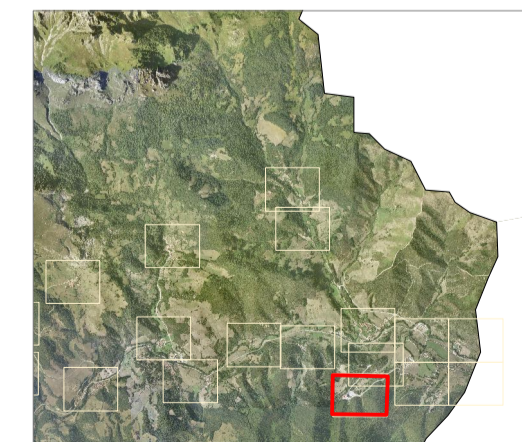
Y2: 4778.067



PRESUPUESTOS INICIALES Y ORIENTACIONES BÁSICAS

- EQAD: EQUIPAMIENTO ADMINISTRATIVO
- EQD: EQUIPAMIENTO DEPORTIVO
- EQE: EQUIPAMIENTO ESCOLAR
- EQR: EQUIPAMIENTO RELIGIOSO
- EQS: EQUIPAMIENTO SANITARIO
- PNPE: PARQUE NACIONAL PICOS DE EUROPA
- RPAC: S. RÚSTICO E. P. ARQUEOLÓGICO CULTURAL
- RPAG: S. RÚSTICO E. P. AGRÍCOLA GANADERO
- RPC: S. RÚSTICO E. P. CAUCES
- RREP: S. RÚSTICO E. P. ECOLÓGICO PAISAJÍSTICO
- RPI: S. RÚSTICO E. P. INFRAESTRUCTURAS
- RPM: S. RÚSTICO E. P. MONTES
- RPO: S. RÚSTICO P. ORDINARIA
- SGC: SISTEMA GENERAL CEMENTERIO
- SGDC: SISTEMA GENERAL DEPORTIVO CULTURAL
- SGEL: SISTEMA GENERAL ESPACIO LIBRE
- SGI: SISTEMA GENERAL INFRAESTRUCTURAS
- SGP: SISTEMA GENERAL APARCAMIENTO
- SGV: SISTEMA GENERAL VIARIO
- SLEL: SISTEMA LOCAL ESPACIO LIBRE
- SLP: SISTEMA LOCAL APARCAMIENTO
- SLV: SISTEMA LOCAL VIARIO
- UC1: S. URBANO CONSOLIDADO TRADICIONAL
- UC2: S. URBANO CONSOLIDADO MUNICIPIO
- UC3: S. URBANO CONSOLIDADO AISLADO
- UC4: S. URBANO CONSOLIDADO ASENTAMIENTO TR.
- UC5: S. URBANO CONSOLIDADO INDUSTRIAL
- UNC1: S. URBANO NO CONSOLIDADO AGRUPADO
- UNC2: S. URBANO NO CONSOLIDADO AISLADO
- UZD1: S. URBANIZABLE DELIMITADO AISLADO
- UZD2: S. URBANIZABLE DELIMITADO AGRUPADO
- UZD3: S. URBANIZABLE DELIMITADO INDUSTRIAL
- UZD4: S. URBANIZABLE DELIMITADO HOSTELERO

- Elemento catalogado
- Protección de cauces
- Protección de carreteras
- Infraestructura de abastecimiento
- Infraestructura de saneamiento
- Red eléctrica media tensión
- L.I.C. Liébana
- Z.E.P.A.
- B.I.C. - Límite y protección
- Reserva Regional de Caza
- Reserva del Oso Pardo
- Parque Nacional de Picos de Europa
- Límite Municipal



P.G.O.U. AYUNTAMIENTO DE CAMALEÑO

FECHA: SEPTIEMBRE 2010

CALIFICACIÓN Y GESTIÓN DEL SUELO

Escala 1:1.000

HOJA Nº 27 SANTO TORIBIO (a)

X4: 353.108

X3: 352.406

Y4: 4778.068

Y3: 4778.068

