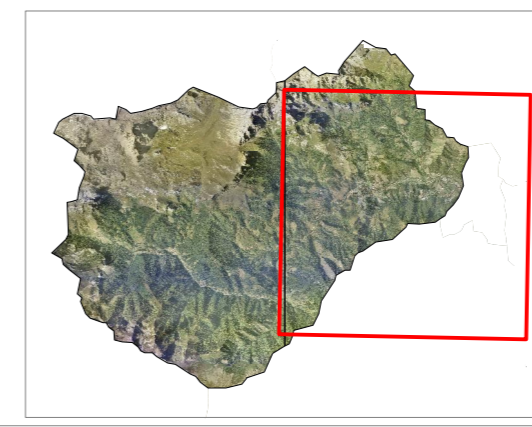




ORIENTACIONES BÁSICAS Y
PRESUPUESTOS INICIALES
PLAN GENERAL DE ORDENACIÓN URBANA

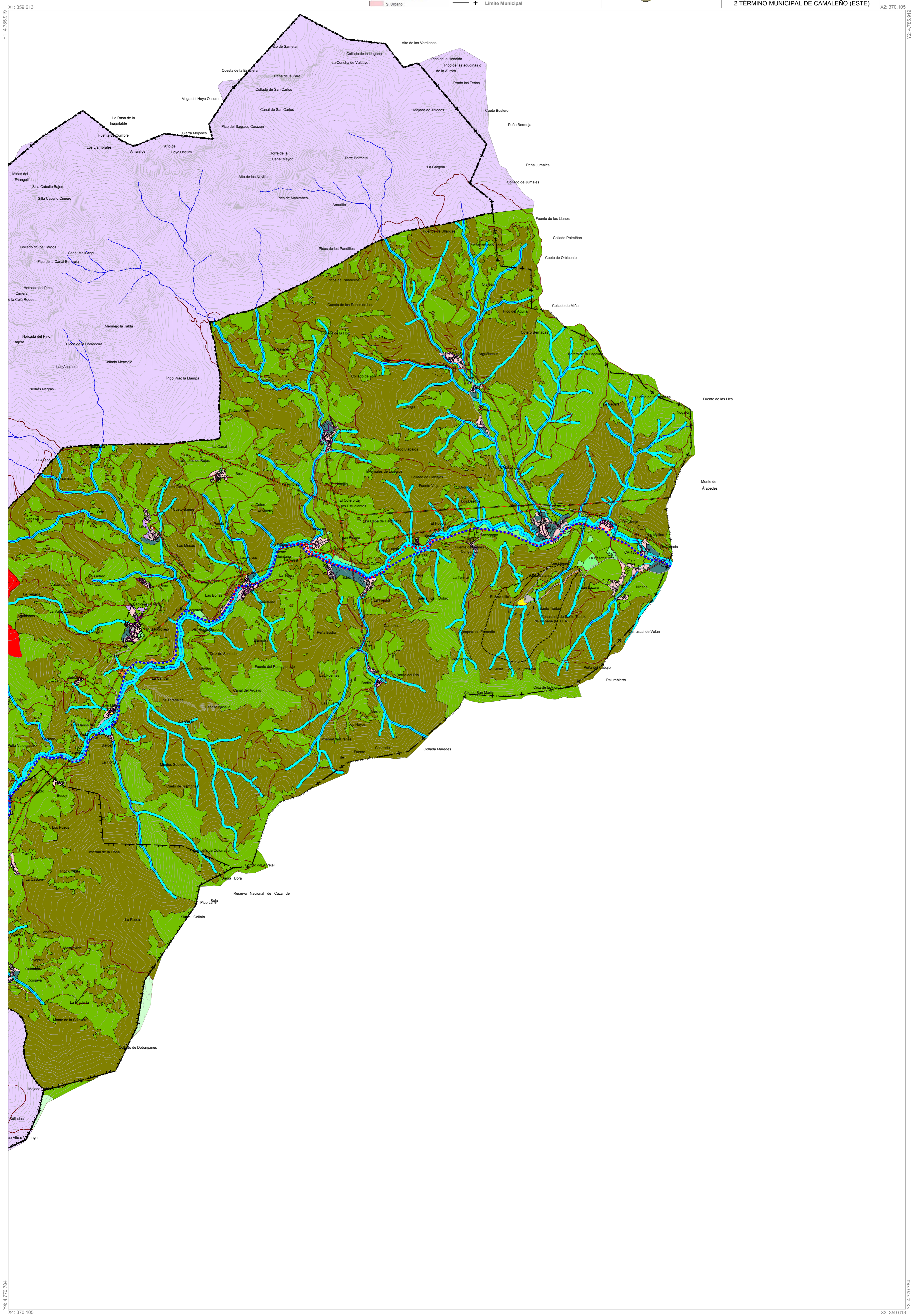
- Parque Nacional Picos de Europa
 - S. Rústico E.P. Agrícola Ganadera
 - S. Rústico E.P. Arqueológico Cultural
 - S. Rústico E.P. Caucano
 - S. Rústico E.P. Ecológico Paisajístico
 - S. Rústico E.P. Infraestructuras
 - S. Rústico E.P. Montes
 - S. Rústico E.P. Turístico Ambiental
 - S. Rústico P. Ordinaria
 - Sistema General
 - Sistema Local
 - Equipamiento
 - S. Urbanizable Delimitado
 - S. Urbano
- Infraestructura de abastecimiento
 - Infraestructura de saneamiento
 - Red eléctrica media tensión
 - L.I.C. Liébana
 - Z.E.P.A.
 - B.I.C.- Límite y protección
 - Reserva Regional de Caza
 - Reserva del Oso Pardo
 - Parque Nacional de Picos de Europa
 - Límite Municipal



P.G.O.U. AYUNTAMIENTO DE CAMALEÑO
SEPTIEMBRE 2010
ESTRUCTURA TERRITORIAL

0 500 m Escala 1:20.000

HOJA Nº
2 TÉRMINO MUNICIPAL DE CAMALEÑO (ESTE)



Y1: 4.785.919

Y4: 4.770.784

X1: 359.613

X3: 359.613

X2: 370.105

Y3: 4.770.784