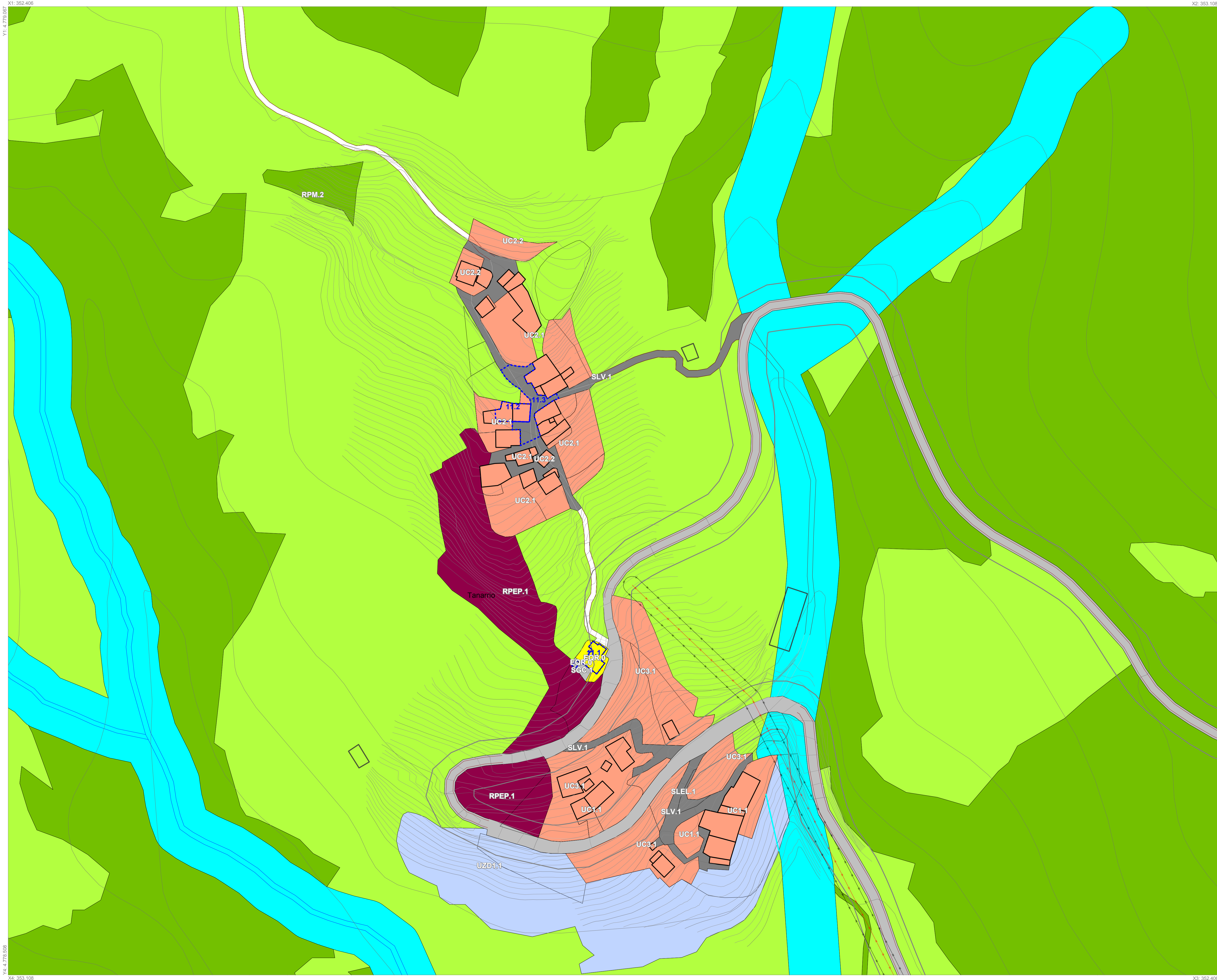


X1: 352.406

X2: 353.108

X4: 353.108

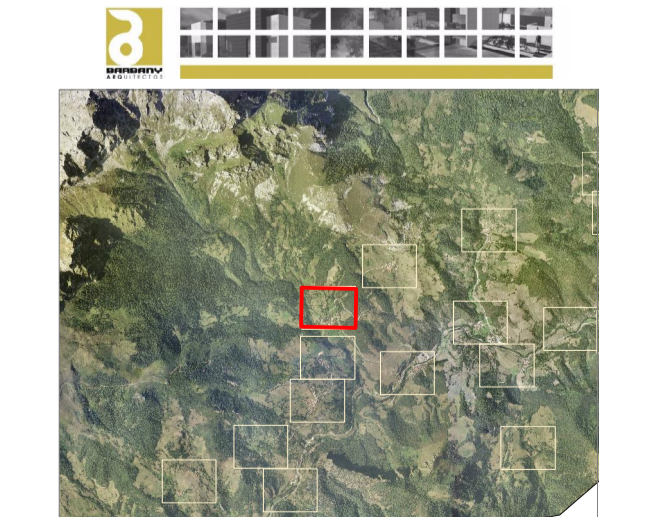
X3: 352.406



PRESUPUESTOS INICIALES Y ORIENTACIONES BÁSICAS

[Yellow]	EQAD - EQUIPAMIENTO ADMINISTRATIVO
[Light Green]	EQD - EQUIPAMIENTO DEPORTIVO
[Light Blue]	EQE - EQUIPAMIENTO ESCOLAR
[Light Purple]	EQR - EQUIPAMIENTO RELIGIOSO
[Light Orange]	EQS - EQUIPAMIENTO SANITARIO
[Light Green]	PNPE - PARQUE NACIONAL PICOS DE EUROPA
[Red]	RPAC - S. RÚSTICO E. P. ARQUEOLÓGICO CULTURAL
[Light Green]	RPAG - S. RÚSTICO E. P. AGRÍCOLA GANADERO
[Light Blue]	RPC - S. RÚSTICO E. P. CAUCES
[Dark Red]	RPEP - S. RÚSTICO E. P. ECOLOGICO PAISAJISTICO
[Dark Blue]	RPI - S. RÚSTICO E. P. INFRAESTRUCTURAS
[Light Green]	RPM - S. RÚSTICO E. P. MONTES
[Light Green]	RPO - S. RÚSTICO P. ORDINARIA
[Light Green]	SGC - SISTEMA GENERAL CEMENTERIO
[Light Green]	SGDC - SISTEMA GENERAL DEPORTIVO CULTURAL
[Light Green]	SGEL - SISTEMA GENERAL ESPACIO LIBRE
[Light Green]	SGI - SISTEMA GENERAL INFRAESTRUCTURAS
[Light Green]	SGP - SISTEMA GENERAL APARCAMIENTO
[Light Green]	SGV - SISTEMA GENERAL VIARIO
[Light Green]	SLEL - SISTEMA LOCAL ESPACIO LIBRE
[Light Green]	SLP - SISTEMA LOCAL APARCAMIENTO
[Light Green]	SLV - SISTEMA LOCAL VIARIO
[Light Green]	UC1 - S. URBANO CONSOLIDADO TRADICIONAL
[Light Green]	UC2 - S. URBANO CONSOLIDADO MUNICIPIO
[Light Green]	UC3 - S. URBANO CONSOLIDADO AISLADO
[Light Green]	UC4 - S. URBANO CONSOLIDADO ASENTAMIENTO TR.
[Light Green]	UC5 - S. URBANO CONSOLIDADO INDUSTRIAL
[Light Green]	UNC1 - S. URBANO NO CONSOLIDADO AGRUPADO
[Light Green]	UNC2 - S. URBANO NO CONSOLIDADO AISLADO
[Light Green]	UZD1 - S. URBANIZABLE DELIMITADO AISLADO
[Light Green]	UZD2 - S. URBANIZABLE DELIMITADO AGRUPADO
[Light Green]	UZD3 - S. URBANIZABLE DELIMITADO INDUSTRIAL
[Light Green]	UZD4 - S. URBANIZABLE DELIMITADO HOSTELERO

[Blue dashed line]	Elemento catalogado
[Blue line]	Protección de cauces
[Black line]	Protección de carreteras
[Red dashed line]	Infraestructura de abastecimiento
[Red dotted line]	Infraestructura de saneamiento
[Red line with cross-ticks]	Red eléctrica media tensión
[Black line with cross-ticks]	L.I.C. Liébana
[Black line with cross-ticks]	Z.E.P.A.
[Black line with cross-ticks]	B.I.C.- Límite y protección
[Black line with cross-ticks]	Reserva Regional de Caza
[Black line with cross-ticks]	Reserva del Oso Pardo
[Black line with cross-ticks]	Parque Nacional de Picos de Europa
[Black line with cross-ticks]	Límite Municipal



P.G.O.U. AYUNTAMIENTO DE CAMALEÑO

FECHA: SEPTIEMBRE 2010
CALIFICACIÓN Y GESTIÓN DEL SUELO

