

X1: 352.406

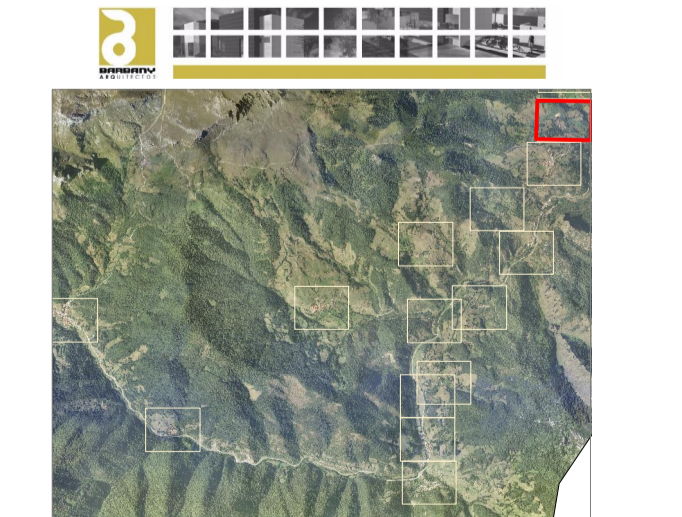
X2: 353.108



**PRESUPUESTOS INICIALES Y ORIENTACIONES BÁSICAS**

- EQAD : EQUIPAMIENTO ADMINISTRATIVO
- EQD : EQUIPAMIENTO DEPORTIVO
- EQE : EQUIPAMIENTO ESCOLAR
- EQR : EQUIPAMIENTO RELIGIOSO
- EQS : EQUIPAMIENTO SANITARIO
- PNPE : PARQUE NACIONAL PICOS DE EUROPA
- RPAC : S. RÚSTICO E. P. ARQUEOLÓGICO CULTURAL
- RPAG : S. RÚSTICO E. P. AGRÍCOLA GANADERO
- RPC : S. RÚSTICO E. P. CAUCES
- RPEP : S. RÚSTICO E. P. ECOLÓGICO PAISAJÍSTICO
- RPI : S. RÚSTICO E. P. INFRAESTRUCTURAS
- RPM : S. RÚSTICO E. P. MONTES
- RPO : S. RÚSTICO P. ORDINARIA
- SGC : SISTEMA GENERAL CEMENTERIO
- SGDC : SISTEMA GENERAL DEPORTIVO CULTURAL
- SGL : SISTEMA GENERAL ESPACIO LIBRE
- SGI : SISTEMA GENERAL INFRAESTRUCTURAS
- SGP : SISTEMA GENERAL APARCAMIENTO
- SGV : SISTEMA GENERAL VIARIO
- SLEL : SISTEMA LOCAL ESPACIO LIBRE
- SLP : SISTEMA LOCAL APARCAMIENTO
- SLV : SISTEMA LOCAL VIARIO
- UC1 : S. URBANO CONSOLIDADO TRADICIONAL
- UC2 : S. URBANO CONSOLIDADO MUNICIPIO
- UC3 : S. URBANO CONSOLIDADO AISLADO
- UC4 : S. URBANO CONSOLIDADO ASENTAMIENTO TR.
- UC5 : S. URBANO CONSOLIDADO INDUSTRIAL
- UNC1 : S. URBANO NO CONSOLIDADO AGRUPADO
- UNC2 : S. URBANO NO CONSOLIDADO AISLADO
- UZD1 : S. URBANIZABLE DELIMITADO AISLADO
- UZD2 : S. URBANIZABLE DELIMITADO AGRUPADO
- UZD3 : S. URBANIZABLE DELIMITADO INDUSTRIAL
- UZD4 : S. URBANIZABLE DELIMITADO HOSTELERO

- Elemento catalogado
- Protección de cauces
- Protección de carreteras
- Infraestructura de abastecimiento
- Infraestructura de saneamiento
- Red eléctrica media tensión
- L.I.C. Liébana
- Z.E.P.A.
- B.I.C.- Limite y protección
- Reserva Regional de Caza
- Reserva del Oso Pardo
- Parque Nacional de Picos de Europa
- Limite Municipal



**P.G.O.U. AYUNTAMIENTO DE CAMALEÑO**

FECHA: SEPTIEMBRE 2010

**CALIFICACIÓN Y GESTIÓN DEL SUELO**

0 50m Escala 1:1.000  
HOJA N° **15 REDO**

Y1: 4.778.067

Y2: 4.778.067

Y4: 4.778.508

Y3: 4.778.508

X4: 353.108

X3: 352.406