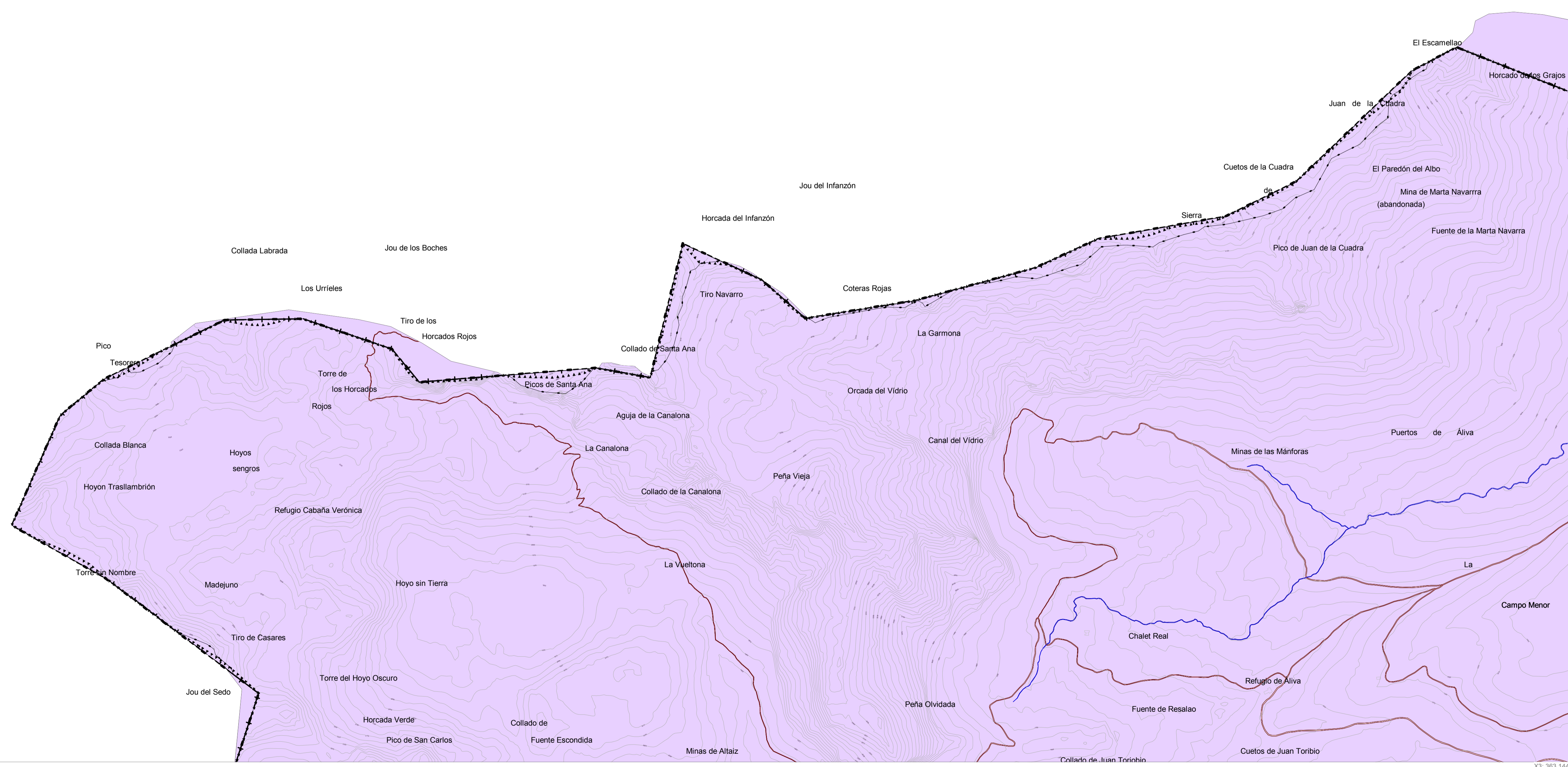


X1: 363.144  
Y1: 4.785.914

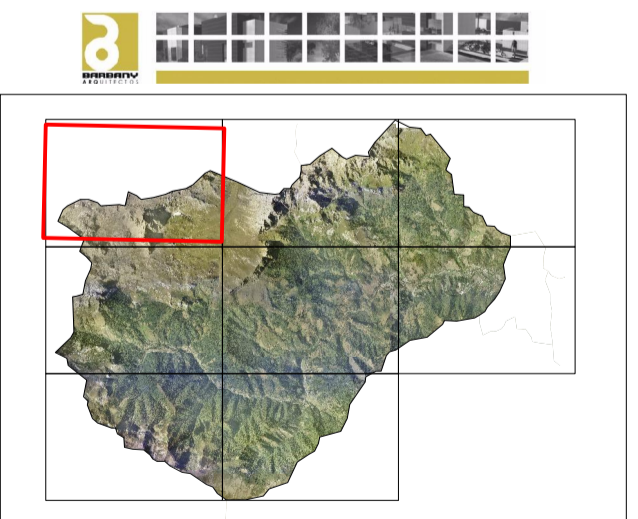
X2: 370.162  
Y2: 4.785.914



PRESUPUESTOS INICIALES  
Y ORIENTACIONES BÁSICAS  
PLAN GENERAL DE ORDENACIÓN URBANA



- Parque Nacional Picos de Europa
  - S.Rústico E.P. Agrícola Ganadera
  - S.Rústico E.P. Arqueológico Cultural
  - S.Rústico E.P. Cauces
  - S.Rústico E.P. Ecológico Paisajística
  - S.Rústico E.P. Infraestructuras
  - S.Rústico E.P. Montes
  - S.Rústico E.P. Turístico Ambiental
  - S.Rústico P. Ordinaria
  - Sistema General
  - Sistema Local
  - Equipamiento
  - S. Urbanizable Delimitado
  - S. Urbano
- Infraestructura de abastecimiento
  - Infraestructura de saneamiento
  - Protección de cauces
  - Protección de carreteras
  - Red eléctrica media tensión
  - L.I.C. Líbana
  - Z.E.P.A.
  - B.I.C.- Limite y protección
  - Reserva Regional de Caza
  - Reserva del Oso Pardo
  - Parque Nacional de Picos de Europa
  - Limite Municipal



P.G.O.U. AYUNTAMIENTO DE CAMALEÑO  
SEPTIEMBRE 2010  
CLASIFICACIÓN DEL SUELO  
Escala 1:10.000  
HOJA Nº  
1 TÉRMINO MUNICIPAL DE CAMALEÑO

X4: 370.162  
Y4: 4.780.899

X3: 363.144  
Y3: 4.780.899