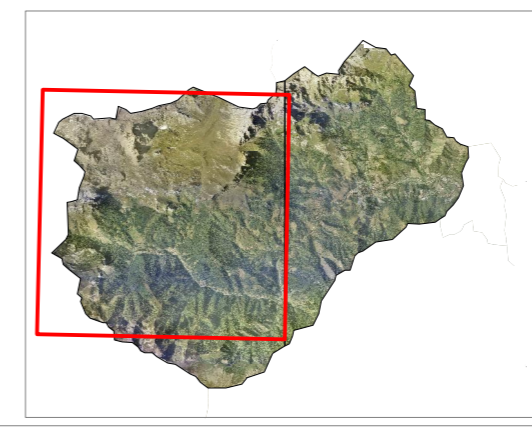




ORIENTACIONES BÁSICAS Y
PRESUPUESTOS INICIALES
PLAN GENERAL DE ORDENACIÓN URBANA

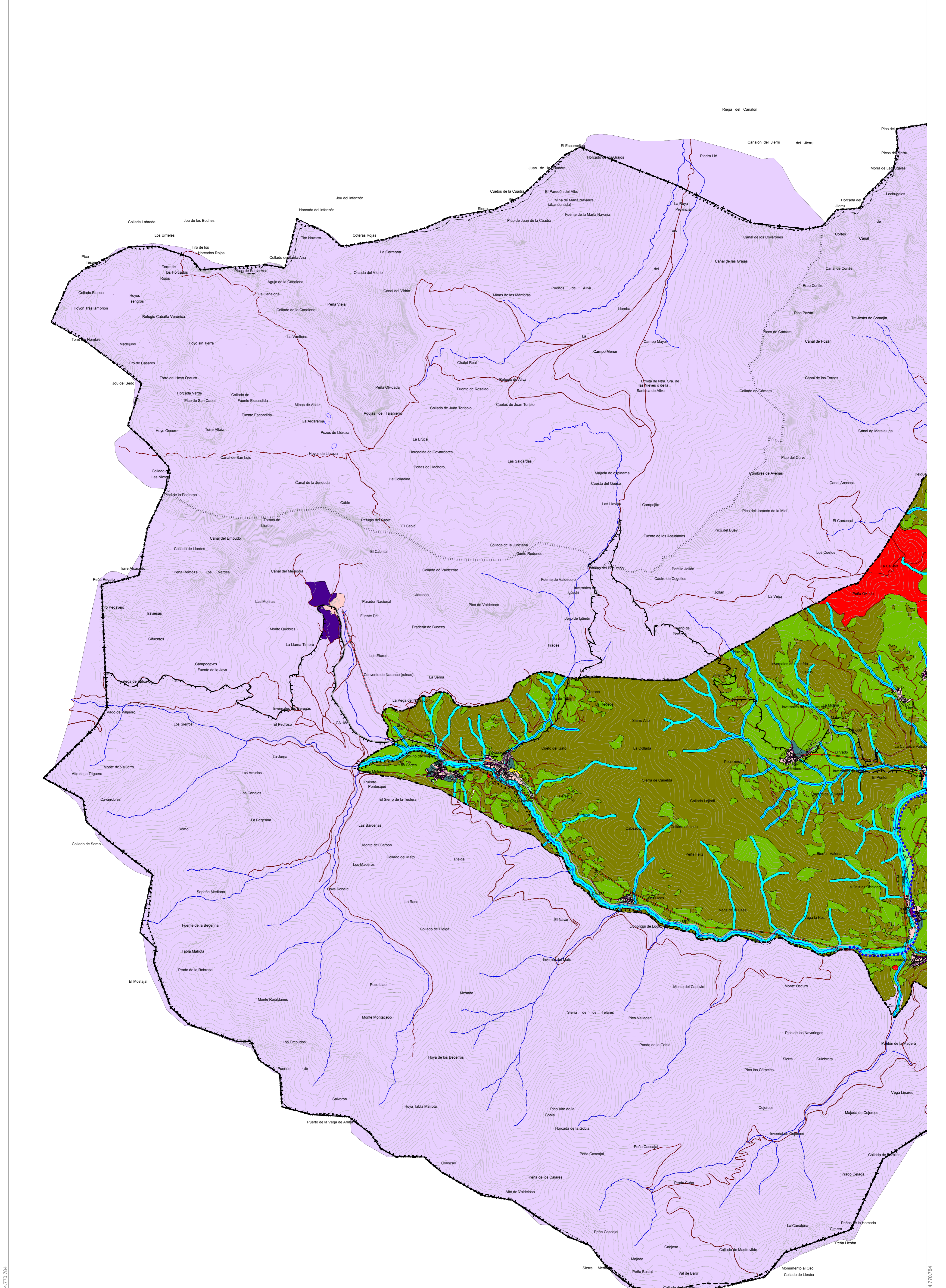
- Parque Nacional Picos de Europa
- S. Rústico E.P. Agrícola Ganadera
- S. Rústico E.P. Arqueológico Cultural
- S. Rústico E.P. Caucaso
- S. Rústico E.P. Ecológico Paisajístico
- S. Rústico E.P. Infraestructuras
- S. Rústico E.P. Montes
- S. Rústico E.P. Turístico Ambiental
- S. Rústico P. Ordenaria
- Sistema General
- Sistema Local
- Equipamiento
- S. Urbanizable Delimitado
- S. Urbano
- Infraestructura de abastecimiento
- Infraestructura de saneamiento
- Red eléctrica media tensión
- L.I.C. Líbana
- Z.E.P.A.
- B.I.C.- Límite y protección
- Reserva Regional de Caza
- Reserva del Oso Pardo
- Parque Nacional de Picos de Europa
- Límite Municipal



3 P.G.O.U. AYUNTAMIENTO DE CAMALEÑO
SEPTIEMBRE 2010
ESTRUCTURA TERRITORIAL
Escala 1:20.000
HOJA Nº 1
1 TÉRMINO MUNICIPAL DE CAMALEÑO (OESTE)

Y1: 4.795.919

X2: 370.105



X4: 370.105

X3: 359.613