



X1:352.406
Y1:4.779.067
Y4:4.778.508
X4:353.108

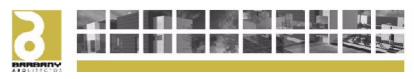
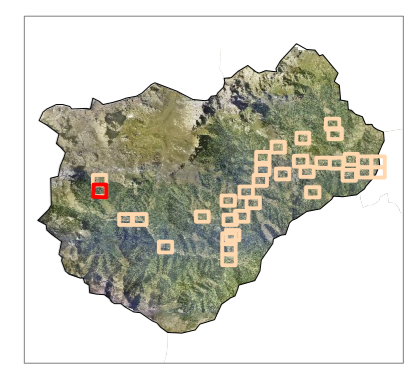
X2:353.108
Y2:4.779.067
X3:352.406
Y3:4.778.508



TAMAÑO DEL PARCELARIO.
(Fuente: Catastro)

0 a 200 m2	Nº parcelas: (2544)
200 to 800	(499)
800 to 2.350	(239)
2.350 to 6.220	(88)
6.220 to 20.790	(19)

- USOS DE LA EDIFICACIÓN**
- V-Vivienda
 - A-Anexos
 - C-Cuadra
 - P-Pajar
 - V+P-Vivienda y pajar
 - V+C-Vivienda y cuadra
 - C+P-Cuadra y pajar
 - Si-Silo
 - Tf-Tanque de frío
 - Po-Potro
 - Et-Estercolero
 - B-Bebedero o fuente
 - Ho-Hórreo
 - Ba-Báscula
 - Pz-Pozo
 - Do-Dotaciones
 - Oc-Oficina de corre
 - Pk-Aparcamiento
 - Ayto-Ayuntamiento
 - Cs-Centro de salud
 - V+F-Vivienda y farmacia
 - EE-Equipamiento escolar
 - Ig-Iglesia
 - Ce-Cementerio
 - E-Ermita
 - Ru-Ruina
 - Mo-Edificio de interés
 - Ta-Taller
 - Or-Orujera
 - Q-Quesería
 - V+Q-Vivienda y quesería
 - AL-Almacén
 - Cp-Carpintería
 - Ot-Oficina de turismo
 - CR-Posada o Casa rural
 - Alb-Albergue
 - H+Rest-Hotel Restaurante
 - Apts-Apartamentos
 - H-Hotel
 - V+Bar-Vivienda y bar
 - Bar-Bar
 - Rest-Restaurante
 - Sup-Supermercado
 - PI-Piscina
 - T-Pista de tenis
 - Bo-Bolera
- LIMITE DE PROPIEDAD



P.G.O.U. AYUNTAMIENTO DE CAMALEÑO

FECHA SEPTIEMBRE 2010

INFORMACIÓN URBANÍSTICA · USOS

0 50 m Escala 1:2.000

HOJA Nº
34 FUENTE DE (b)