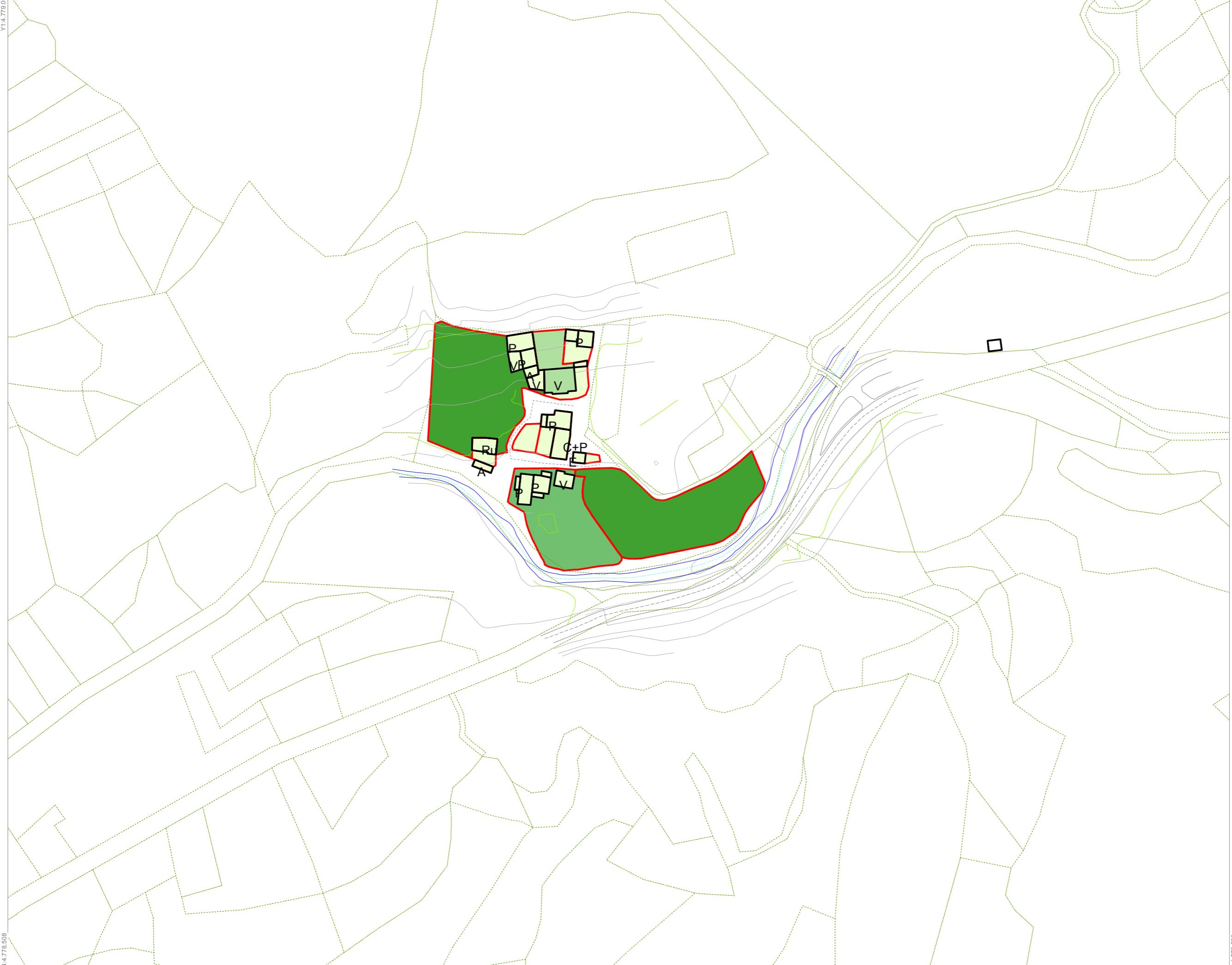


X1:352.406

X2:353.108



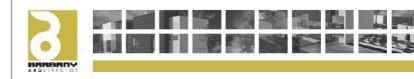
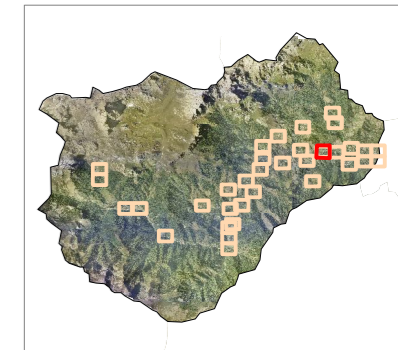
**TAMAÑO DEL PARCELARIO.**  
(Fuente: Catastro)

0 a 200 m2	Nº parcelas: (2544)
200 to 800	(499)
800 to 2.350	(239)
2.350 to 6.220	(88)
6.220 to 20.790	(19)

**USOS DE LA EDIFICACIÓN**

- V-Vivienda
- A-Anexos
- C-Cuadra
- P-Pajar
- V+P-Vivienda y pajar
- V+C-Vivienda y cuadra
- C+P-Cuadra y pajar
- Si-Silo
- Tf-Tanque de frío
- Po-Potro
- Et-Estercolero
- B-Bebedero o fuente
- Ho-Hórreo
- Ba-Báscula
- Pz-Pozo
- Do-Dotaciones
- Oc-Oficina de corre
- Pk-Aparcamiento
- Ayto-Ayuntamiento
- Cs-Centro de salud
- V+F-Vivienda y farmacia
- EE-Equipamiento escolar
- Ig-Iglesia
- Ce-Cementerio
- E-Ermita
- Ru-Ruina
- Mo-Edificio de interés
- Ta-Taller
- Or-Orujera
- Q-Quesería
- V+Q-Vivienda y quesería
- AL-Almacén
- Cp-Carpintería
- Ot-Oficina de turismo
- CR-Posada o Casa rural
- Alb-Albergue
- H+Rest-Hotel Restaurante
- Apts-Apartamentos
- H-Hotel
- V+Bar-Vivienda y bar
- Bar-Bar
- Rest-Restaurante
- Sup-Supermercado
- PI-Piscina
- T-Pista de tenis
- Bo-Bolera

--- LIMITE DE PROPIEDAD



**P.G.O.U. AYUNTAMIENTO DE CAMALEÑO**

FECHA SEPTIEMBRE 2010

INFORMACIÓN URBANÍSTICA · USOS



HOJA Nº  
**23 BEARES**

Y4:4.778.508

Y2:4.779.067

X4:353.108

X3:352.406