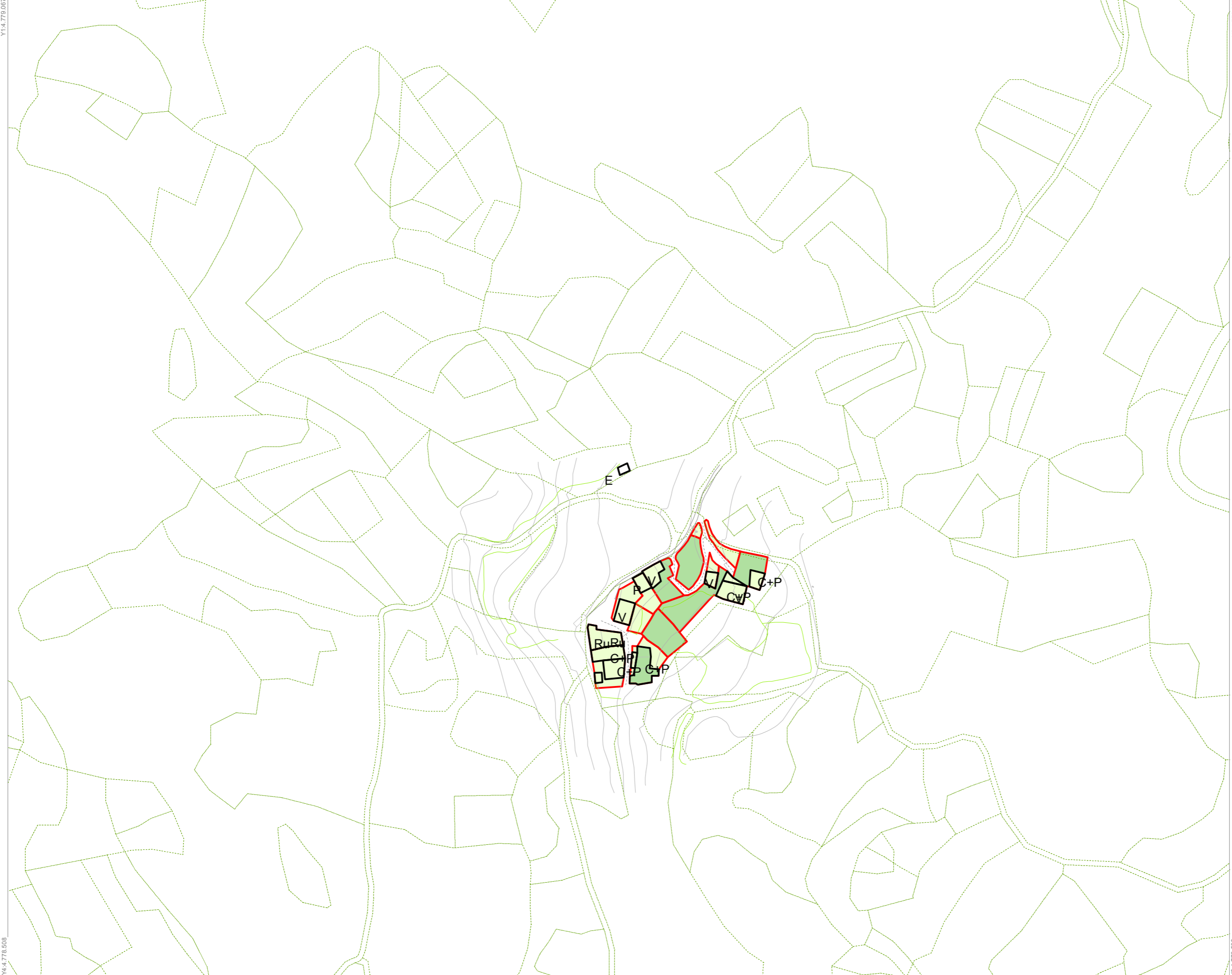


X1:352.406

X2:353.108



Y4:4.778.508

Y2:4.779.067

Y4:4.778.508

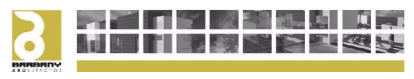
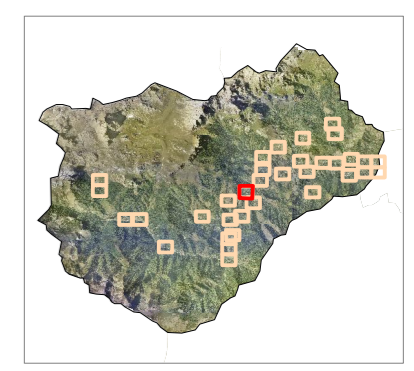
Y3:4.778.508



**TAMAÑO DEL PARCELARIO.**  
(Fuente: Catastro)

0 a 200 m <sup>2</sup>	Nº parcelas: (2544)
200 to 800	(499)
800 to 2.350	(239)
2.350 to 6.220	(88)
6.220 to 20.790	(19)

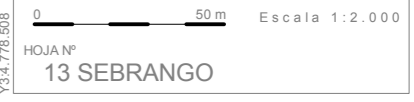
- USOS DE LA EDIFICACIÓN**
- V-Vivienda
  - A-Anexos
  - C-Cuadra
  - P-Pajar
  - V+P-Vivienda y pajar
  - V+C-Vivienda y cuadra
  - C+P-Cuadra y pajar
  - Si-Silo
  - Tf-Tanque de frío
  - Po-Potro
  - Et-Estercolero
  - B-Bebedero o fuente
  - Ho-Hórreo
  - Ba-Báscula
  - Pz-Pozo
  - Do-Dotaciones
  - Oc-Oficina de corre
  - Pk-Aparcamiento
  - Ayto-Ayuntamiento
  - Cs-Centro de salud
  - V+F-Vivienda y farmacia
  - EE-Equipamiento escolar
  - Ig-Iglesia
  - Ce-Cementerio
  - E-Ermita
  - Ru-Ruina
  - Mo-Edificio de interés
  - Ta-Taller
  - Or-Orujera
  - Q-Quesería
  - V+Q-Vivienda y quesería
  - AL-Almacén
  - Cp-Carpintería
  - Ot-Oficina de turismo
  - CR-Posada o Casa rural
  - Alb-Albergue
  - H+Rest-Hotel Restaurante
  - Apts-Apartamentos
  - H-Hotel
  - V+Bar-Vivienda y bar
  - Bar-Bar
  - Rest-Restaurante
  - Sup-Supermercado
  - PI-Piscina
  - T-Pista de tenis
  - Bo-Bolera
- LIMITE DE PROPIEDAD



**P.G.O.U. AYUNTAMIENTO DE CAMALEÑO**

FECHA SEPTIEMBRE 2010

INFORMACIÓN URBANÍSTICA · USOS



X4:353.108

X3:352.406