

X1:352.406  
Y1:4.779.067  
Y4:4.776.508  
X4:353.108

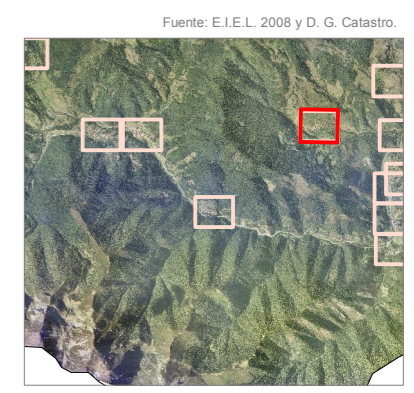
X2:353.108  
Y2:4.779.067  
X3:352.406  
Y3:4.778.508



**Altura de la edificación**

15 metros	-Nº de edificios:	(1)
12		(9)
9		(201)
6		(959)
3		(712)
2		(8)
1		(23)
0		(1474)
-3		(2)

- REDES E INFRAESTRUCTURAS**
- ALUMBRADOS
  - CAPTACIONES
  - POTABILIZACION
  - DEPURADORA
  - VERTEDEROS
  - DEPÓSITOS
  - SANEAMIENTO AUTÓNOMO
  - TRAMOS\_CONDUCCIÓN
  - REDES\_DISTRIBUCIÓN
  - TRAMOS\_EMITARIOS
  - RAMAL\_SANEAMIENTO
  - LÍNEA MEDIA TENSIÓN
  - TORRES
  - LÍMITE DE PROPIEDAD
  - 00,0 / 0,00** % OCUPACIÓN / EDIFICABILIDAD



**P.G.O.U. AYUNTAMIENTO DE CAMALEÑO**

FECHA SEPTIEMBRE 2010

INFORMACIÓN URBANÍSTICA

0 50 m Escala 1:2.000

HOJA Nº  
4 PEMBES