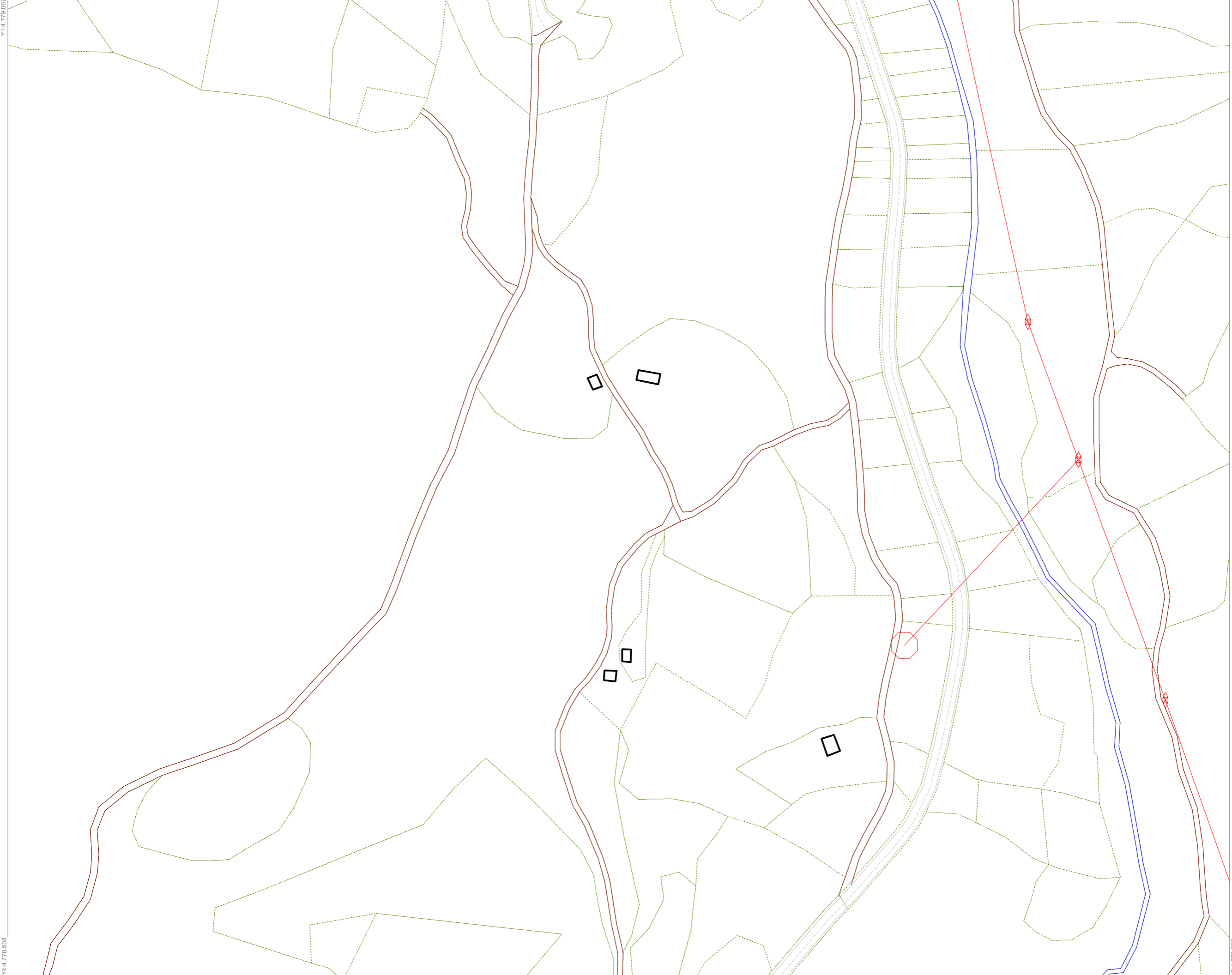


X1:352.406

X2:353.108



X4:353.108

X3:352.406



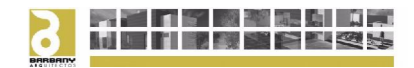
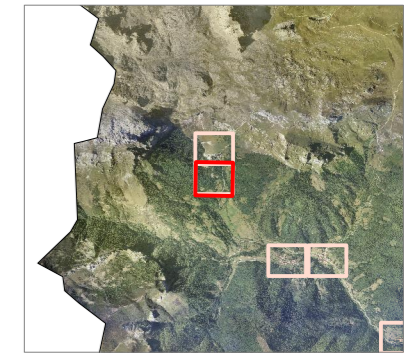
**Altura de la edificación**

15 metros	- Nº de edificios:	(1)
12		(9)
9		(201)
6		(959)
3		(712)
2		(8)
1		(23)
0		(1474)
-3		(2)

**REDES E INFRAESTRUCTURAS**

- ALUMBRADOS
- CAPTACIONES
- POTABILIZACION
- DEPURADORA
- VERTEDEROS
- DEPÓSITOS
- SANEAMIENTO AUTÓNOMO
- TRAMOS\_CONDUCCIÓN
- REDES\_DISTRIBUCIÓN
- TRAMOS\_EMITARIOS
- RAMAL\_SANEAMIENTO
- LÍNEA MEDIA TENSIÓN
- TORRES
- LÍMITE DE PROPIEDAD
- 00,0 / 0,00 % OCUPACIÓN / EDIFICABILIDAD

Fuente: E.I.E.L. 2008 y D. G. Catastro.



**P.G.O.U. AYUNTAMIENTO DE CAMALEÑO**

FECHA SEPTIEMBRE 2010

INFORMACIÓN URBANÍSTICA

0 50 m Escala 1:2.000

HOJA Nº  
34 FUENTE DE (b)