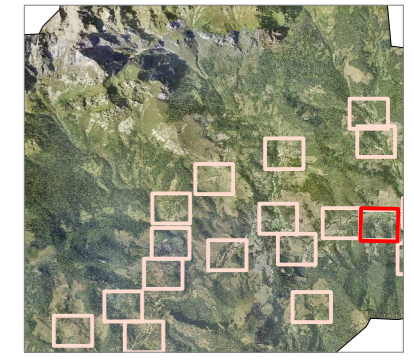


Altura de la edificación

15 metros	-Nº de edificios:	(1)
12		(9)
9		(201)
6		(959)
3		(712)
2		(8)
1		(23)
0		(1474)
-3		(2)

- REDES E INFRAESTRUCTURAS**
- ALUMBRADOS
 - CAPTACIONES
 - POTABILIZACION
 - DEPURADORA
 - VERTEDEROS
 - DEPÓSITOS
 - SANEAMIENTO AUTÓNOMO
 - TRAMOS_CONDUCCIÓN
 - REDES_DISTRIBUCIÓN
 - TRAMOS_EMITARIOS
 - RAMAL_SANEAMIENTO
 - LÍNEA MEDIA TENSIÓN
 - TORRES
 - LÍMITE DE PROPIEDAD
 - 00,0 / 0,00** % OCUPACIÓN / EDIFICABILIDAD

Fuente: E.I.E.L. 2008 y D. G. Catastro.



P.G.O.U. AYUNTAMIENTO DE CAMALEÑO

FECHA SEPTIEMBRE 2010

INFORMACIÓN URBANÍSTICA

0 50m Escala 1:2.000

HOJA Nº
24 CONGARNA

X1:352.406
Y1:4.779.067
Y4:4.778.508
X4:353.108

X2:353.108
Y2:4.779.067
X3:352.406
Y3:4.778.508