



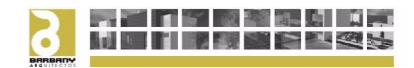
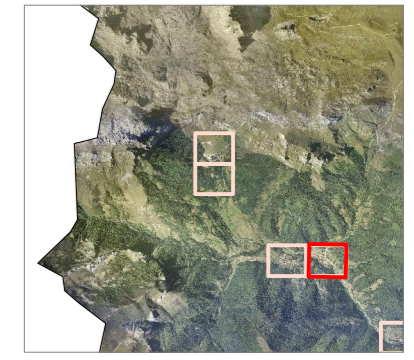
Altura de la edificación

15 metros	-Nº de edificios:	(1)
12		(9)
9		(201)
6		(959)
3		(712)
2		(8)
1		(23)
0		(1474)
-3		(2)

REDES E INFRAESTRUCTURAS

- ALUMBRADOS
- CAPTACIONES
- POTABILIZACION
- DEPURADORA
- VERTEDEROS
- DEPÓSITOS
- SANEAMIENTO AUTÓNOMO
- TRAMOS_CONDUCCIÓN
- REDES_DISTRIBUCIÓN
- TRAMOS_EMITARIOS
- RAMAL_SANEAMIENTO
- LÍNEA MEDIA TENSIÓN
- TORRES
- LÍMITE DE PROPIEDAD
- 0,0 / 0,00 % OCUPACIÓN / EDIFICABILIDAD

Fuente: E.I.E.L. 2008 y D. G. Catastro.



P.G.O.U. AYUNTAMIENTO DE CAMALEÑO

FECHA SEPTIEMBRE 2010

INFORMACIÓN URBANÍSTICA

HOJA Nº 2 ESPINAMA

