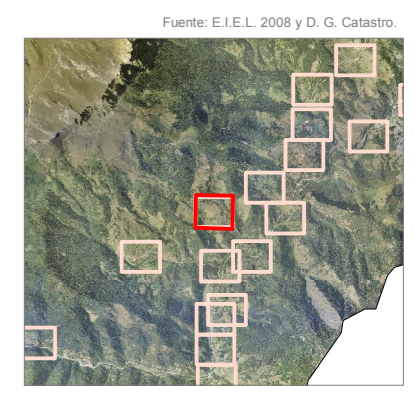


Altura de la edificación

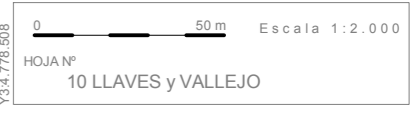
15 metros	-Nº de edificios:	(1)
12		(9)
9		(201)
6		(959)
3		(712)
2		(8)
1		(23)
0		(1474)
-3		(2)

REDES E INFRAESTRUCTURAS

- ALUMBRADOS
- CAPTACIONES
- POTABILIZACION
- DEPURADORA
- VERTEDEROS
- DEPÓSITOS
- SANEAMIENTO AUTÓNOMO
- TRAMOS_CONDUCCIÓN
- REDES_DISTRIBUCIÓN
- TRAMOS_EMITARIOS
- RAMAL_SANEAMIENTO
- LÍNEA MEDIA TENSIÓN
- TORRES
- LÍMITE DE PROPIEDAD
- 0,0 / 0,00** % OCUPACIÓN / EDIFICABILIDAD



P.G.O.U. AYUNTAMIENTO DE CAMALEÑO
 FECHA SEPTIEMBRE 2010
 INFORMACIÓN URBANÍSTICA



Y1:4.779.067
Y4:4.776.508
X1:352.406
X4:353.108

X2:353.108
Y2:4.779.067
X3:352.406
Y3:4.778.508