

X1:352.406

X2:353.108

Y1:4.779.067

Y2:4.779.067

Y4:4.778.508

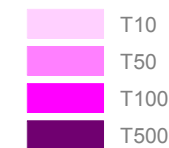
Y3:4.778.508

X4:353.108

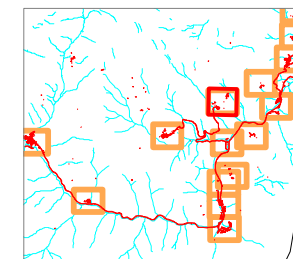
X3:352.406



### Periodos de retorno



CONSTRUCCIONES CON RIESGO



P.G.O.U. AYUNTAMIENTO DE CAMALEÑO



FECHA SEPTIEMBRE 2010

RIESGO DE AVENIDAS



HOJA Nº  
10 LLAVES y VALLEJO