



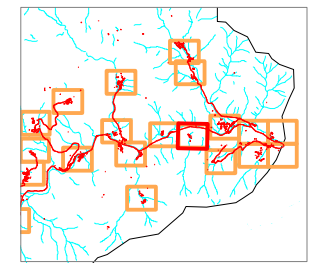
**Ordenación**

- Urbano
- Urbanizable
- Sistema Local y General
- Rústico Protec. Ordinaria
- Rústico Esp. Protección
- Equipamiento

**Periodos de retorno**

- T10
- T50
- T100
- T500

CONSTRUCCIONES CON RIESGO



P.G.O.U. AYUNTAMIENTO DE CAMALEÑO

FECHA SEPTIEMBRE 2010  
 AFECCIÓN DEL RIESGO DE AVENIDAS AL P.G.O.U.



HOJA Nº  
 24 CONGARNA

X1:352.406  
 Y1:4.779.067  
 Y4:4.778.938  
 X4:353.108

X2:353.108  
 Y2:4.779.067  
 Y3:4.778.938  
 X3:352.406