



# INFORME DE SOSTENIBILIDAD AMBIENTAL

## PLAN GENERAL DE ORDENACIÓN URBANA DE CAMALEÑO

PREVIO

# 7

SEPTIEMBRE 2010

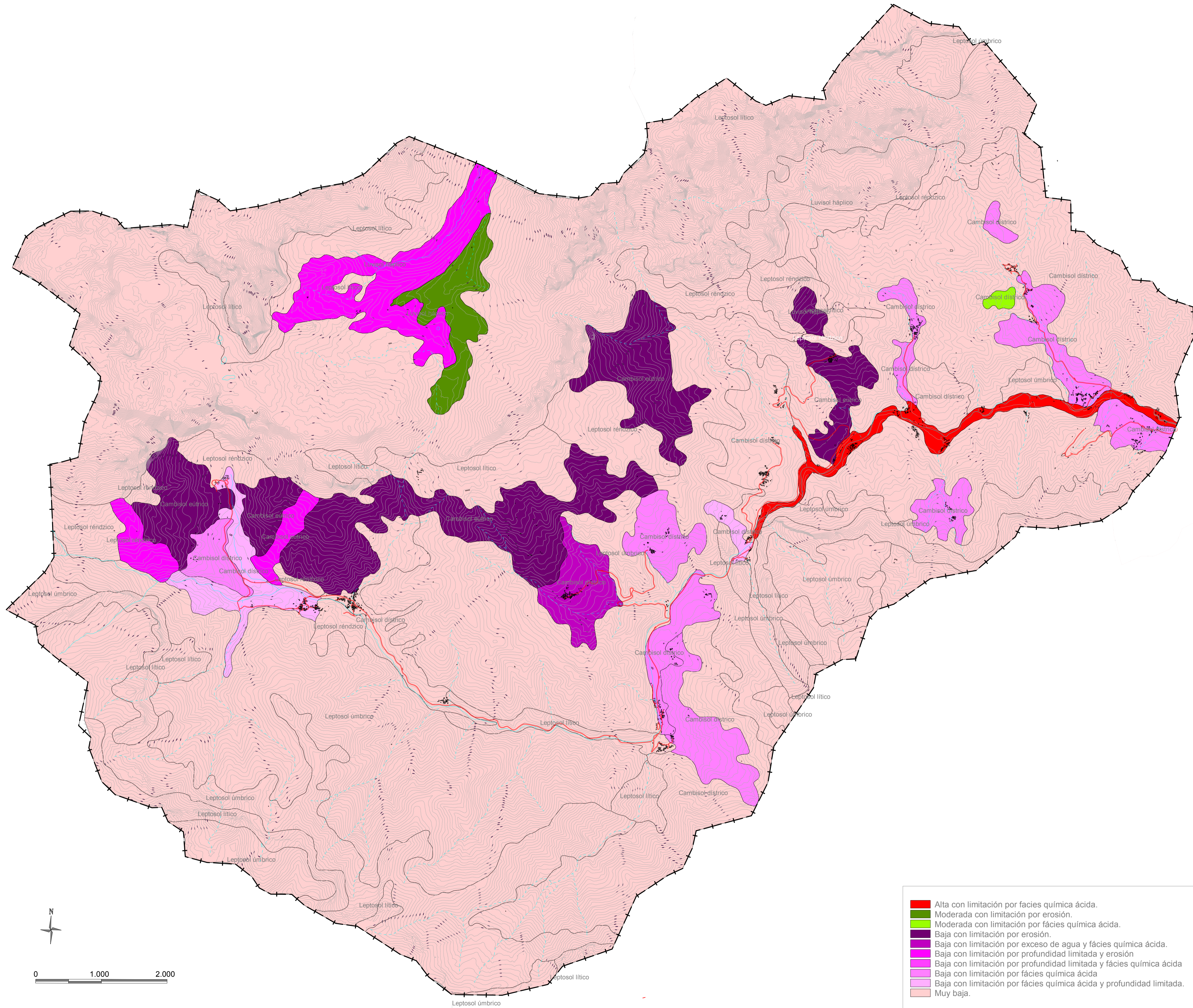
### CAPACIDAD DE USO

Fuente: Gobierno de Cantabria y Universidad de Cantabria

1:30.000

Fdo. MARGARITA BARREDA MONTEOLIVA  
Geógrafo colegiada nº 6

**CABEZA & BARREDA** [CONSEJERÍA DE OBRAS PÚBLICAS]  
CONSULTORES  
cnsu@roscob@gmail.com (94)42-32-04-48



- Alta con limitación por facies química ácida.
- Moderada con limitación por erosión.
- Moderada con limitación por facies química ácida.
- Baja con limitación por erosión.
- Baja con limitación por exceso de agua y facies química ácida.
- Baja con limitación por profundidad limitada y erosión
- Baja con limitación por profundidad limitada y facies química ácida
- Baja con limitación por facies química ácida
- Baja con limitación por facies química ácida y profundidad limitada.
- Muy baja.

