



PREVIO  
**INFORME DE SOSTENIBILIDAD AMBIENTAL**  
PLAN GENERAL DE ORDENACIÓN URBANA

PLAN GENERAL DE ORDENACIÓN URBANA

PREVIO

5

SEPTIEMBRE 2010

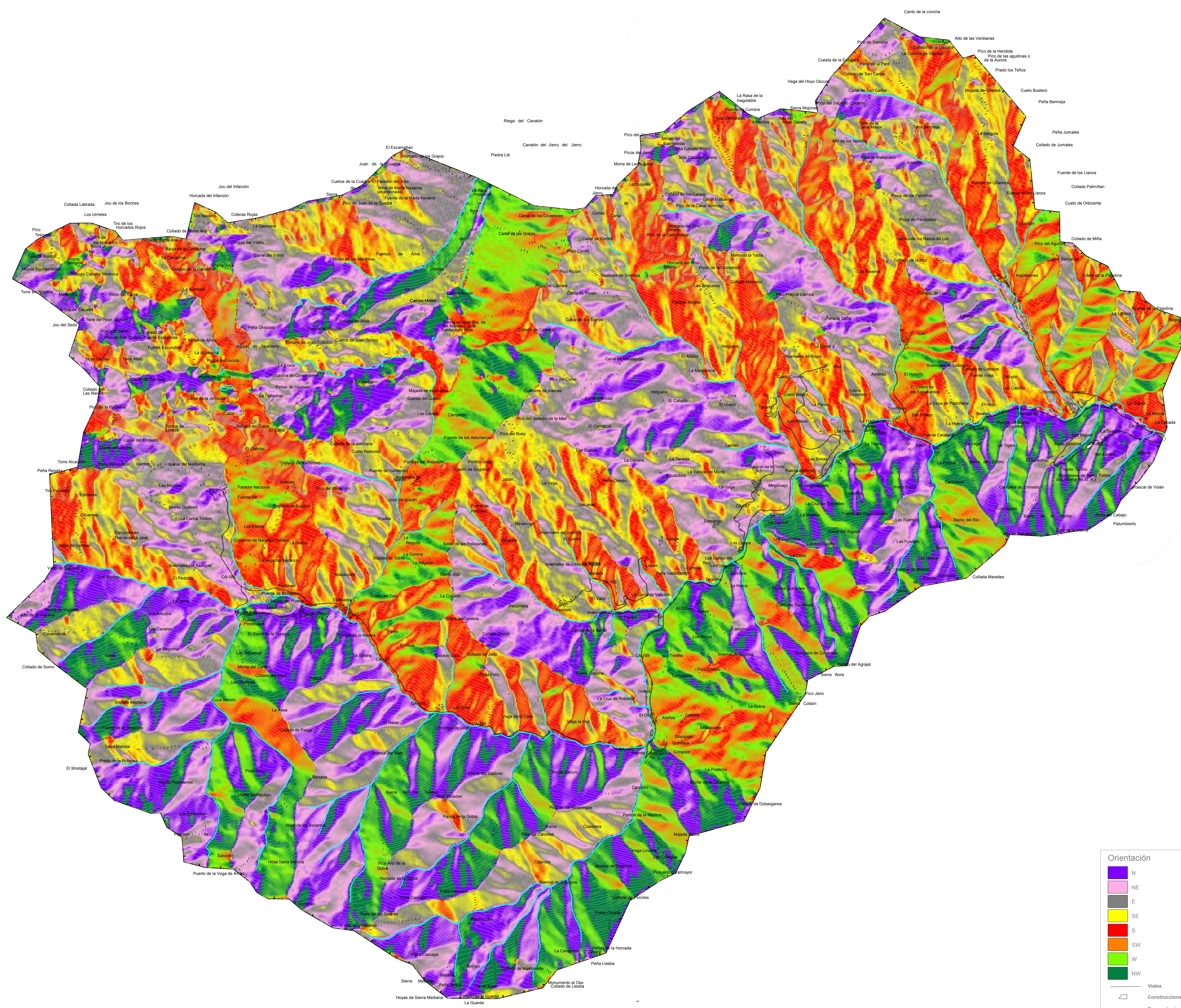
ORIENTACIONES

Fuente: Gobierno de Cantabria.

1:30.000

Fdo. MARGARITA ESPEREDA MONTEOLIVA  
Geógrafa colegiada nº 6

**CABEZA & BARREDA** CONSULTORES  
consultores@gmail.com (34)942-32-04-48



**Orientación**

N	(Color: Naranja)
NE	(Color: Verde claro)
E	(Color: Verde)
SE	(Color: Verde oscuro)
S	(Color: Azul claro)
SW	(Color: Azul)
W	(Color: Azul oscuro)
NW	(Color: Negro)

Viales  
 Construcciones  
 Curvas de nivel  
 Hidrografía  
 + Límite Municipal