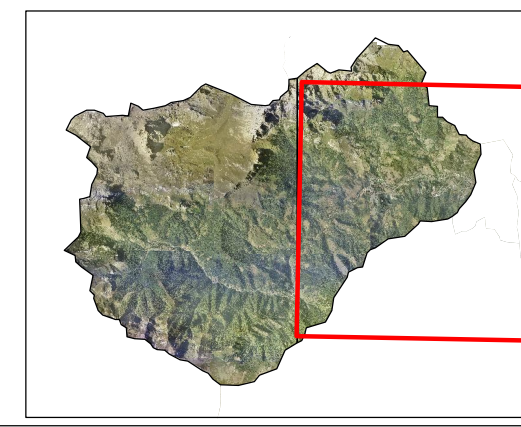




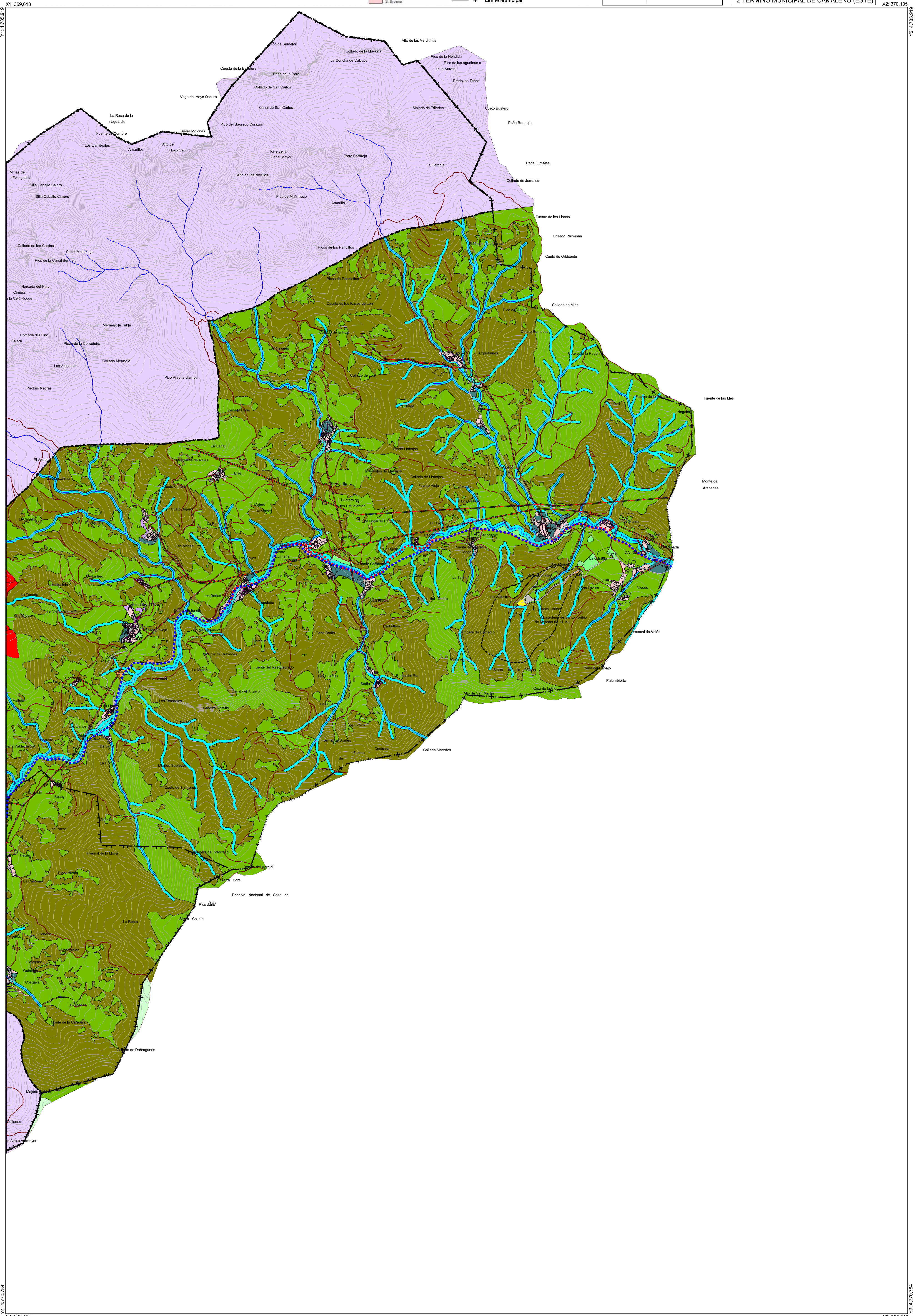
- Parque Nacional Picos de Europa
  - S. Rústico E.P. Agrícola Ganadera
  - S. Rústico E.P. Arqueológico Cultural
  - S. Rústico E.P. Cárceas
  - S. Rústico E.P. Ecológico Paisajístico
  - S. Rústico E.P. Infraestructuras
  - S. Rústico E.P. Montes
  - S. Rústico E.P. Turístico Ambiental
  - S. Rústico P. Ordenaria
  - Sistema General
  - Sistema Local
  - Equipamiento
  - S. Urbanizable Delimitado
  - S. Urbano
- Infraestructura de abastecimiento
  - Infraestructura de saneamiento
  - Red eléctrica media tensión
  - L.I.C. Montaña Occidental
  - Z.E.P.A.
  - B.I.C.- Limite y protección
  - Reserva Nacional de Caza
  - Reserva del Oso Pardo
  - Parque Nacional de Picos de Europa
  - Limite Municipal



**P.G.O.U. AYUNTAMIENTO DE CAMALEÑO**  
SEPTIEMBRE 2010  
ESTRUCTURA TERRITORIAL

0 500 m Escala 1:20.000

H.O.U.A Nº  
2 TÉRMINO MUNICIPAL DE CAMALEÑO (ESTE)



Y1: 4.785.519

Y4: 4.770.784

X2: 370.105

X3: 359.613