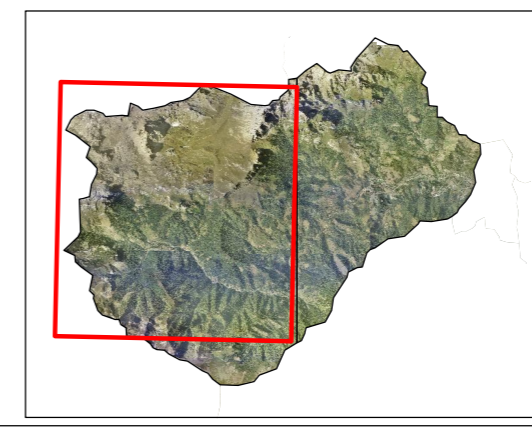




- Parque Nacional Picos de Europa
- S. Rústico E.P. Agrícola Ganadera
- S. Rústico E.P. Arqueológico Cultural
- S. Rústico E.P. Caucos
- S. Rústico E.P. Ecológico Paisajístico
- S. Rústico E.P. Infraestructuras
- S. Rústico E.P. Montes
- S. Rústico E.P. Turístico Ambiental
- Sistema General
- Sistema Local
- Equipamiento
- S. Urbanizable Delimitado
- S. Urbano
- Infraestructura de abastecimiento
- Infraestructura de saneamiento
- Red eléctrica media tensión
- L.L.C. Montaña Occidental
- Z.E.P.A.
- B.I.C.- Límite y protección
- Reserva Nacional de Caza
- Reserva del Oso Pardo
- Parque Nacional de Picos de Europa
- Límite Municipal



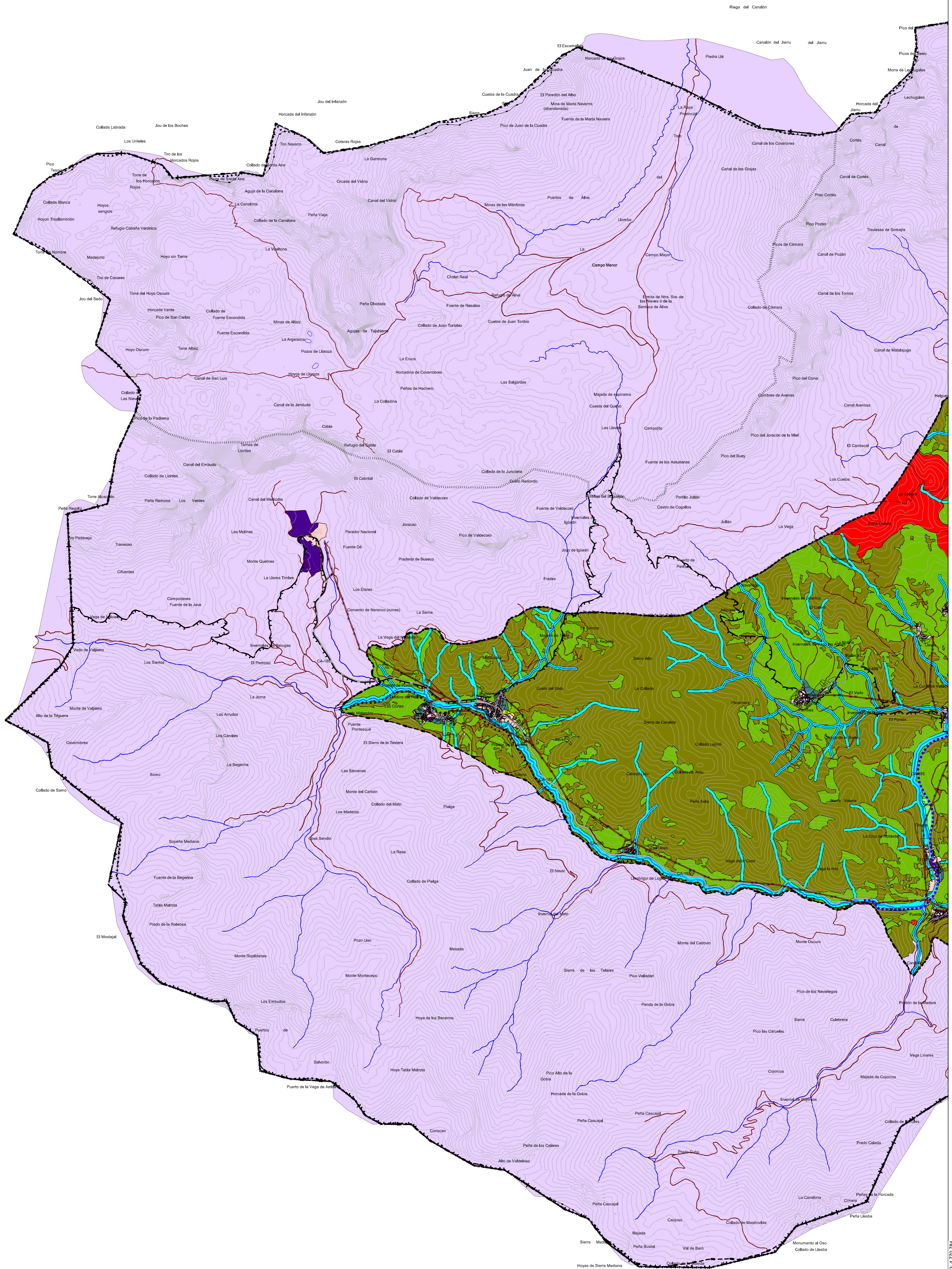
**P.G.O.U. AYUNTAMIENTO DE CAMALEÑO**  
SEPTIEMBRE 2010  
ESTRUCTURA TERRITORIAL

0 500 m Escala 1:20.000

HOJA Nº  
**1 TÉRMINO MUNICIPAL DE CAMALEÑO (OESTE)**

Y1: 4.785.519  
X1: 359.613

X2: 370.105  
Y2: 4.785.519



Y4: 4.770.784  
X4: 370.105

Y3: 4.770.784  
X3: 359.613