

X1:348.880

X2:368.380

Y1:4.786.380

Y2:4.786.380



# INFORME DE SOSTENIBILIDAD AMBIENTAL

## PLAN GENERAL DE ORDENACIÓN URBANA

PREVIO

# 25

SEPTIEMBRE 2010

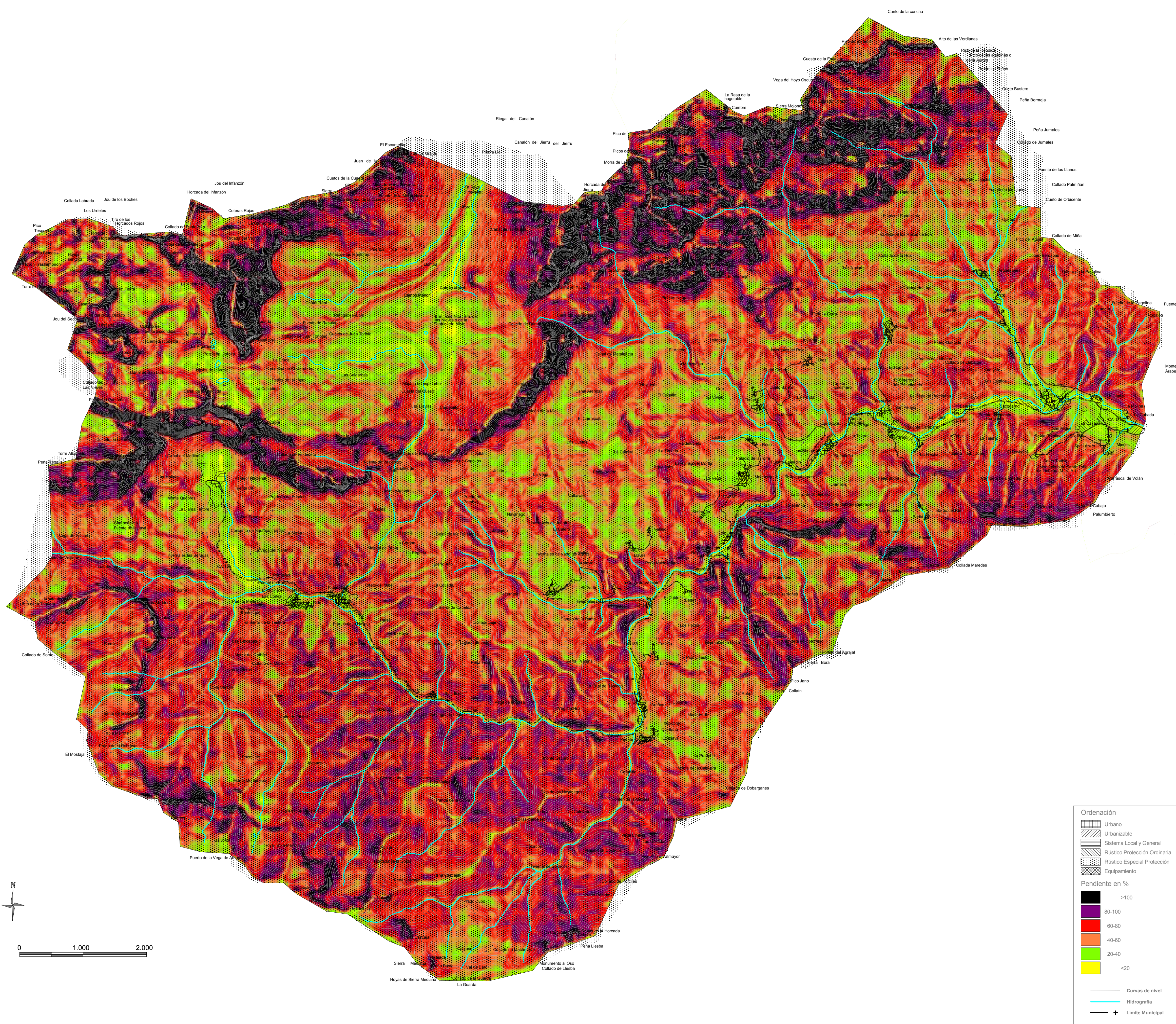
### P.G.O.U. Y PENDIENTES

Fuente: Gobierno de Cantabria.

1:30.000

Fdo. MARGARITA ESPEREDA MONTEOLIVA  
Geógrafa - colegiada nº 6

CABEZA & BARREDA CONSULTORES  
CONSULTORES  
cabeza\_barreda@gmail.com (34)942-32-04-44



0 1.000 2.000

Y4:4.769.917

X4:348.880

X3:368.380

Y3:4.769.917