



PREVIO INFORME DE SOSTENIBILIDAD AMBIENTAL PLAN GENERAL DE ORDENACIÓN URBANA DE CAMALEÑO

24

SEPTIEMBRE 2010

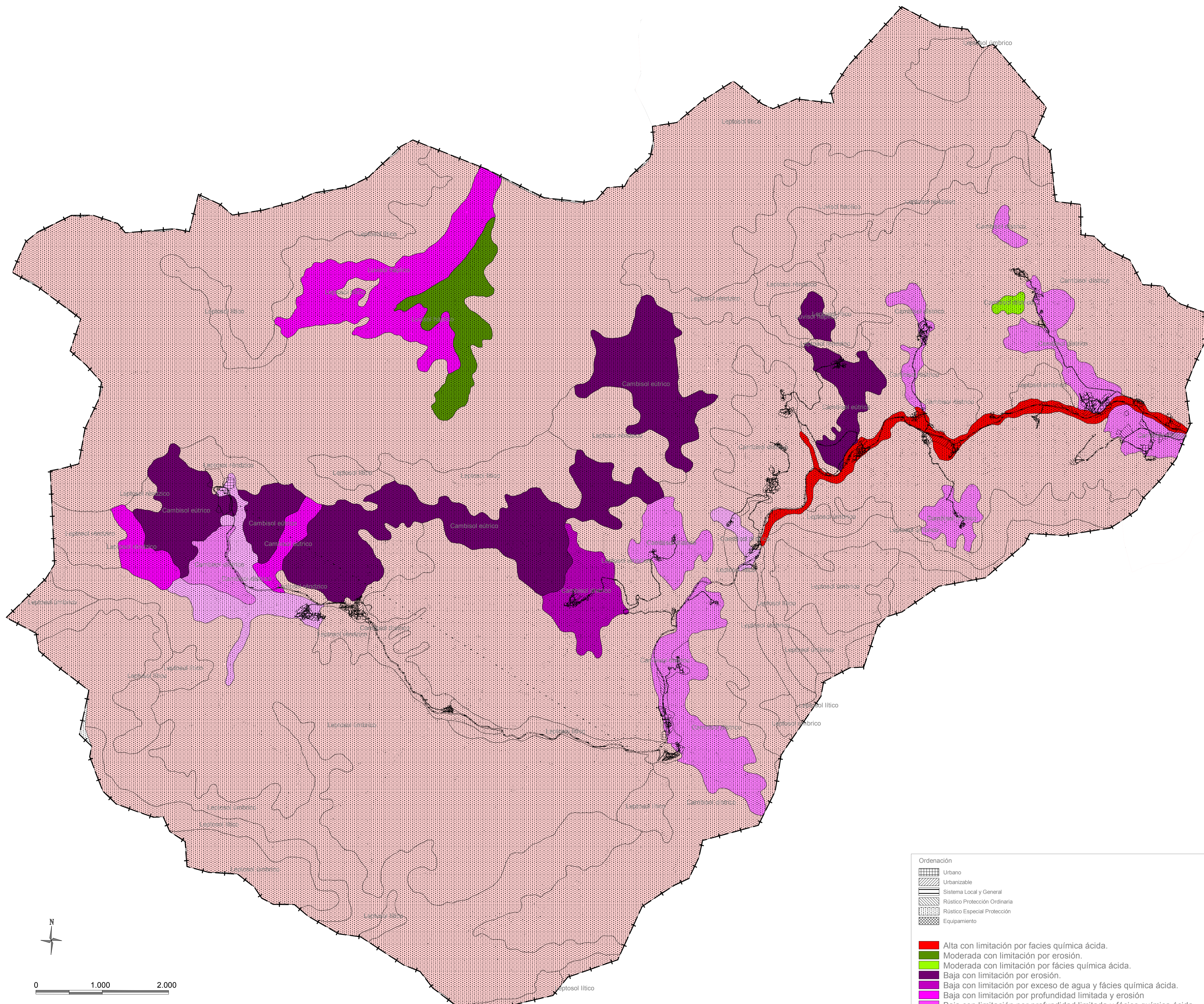
AFECCIÓN DEL PGOU CAPACIDAD DE USO

Fuente: Gobierno de Cantabria y Universidad de Cantabria

1:30.000

Fdo. MARGARITA BARREDA MONTEOLIVA
Geógrafa - colegiada nº 6

CABEZA & BARREDA [CONSEJERÍA DE OBRAS PÚBLICAS]
CONSULTORES
cabeza@cebc.com
(34)942.32.04.48



Ordenación

- Urbano
- Urbanizable
- Sistema Local y General
- Rústico Protección Ordinaria
- Rústico Especial Protección
- Equipamiento

Capacidad de uso

- Alta con limitación por facies química ácida.
- Moderada con limitación por erosión.
- Moderada con limitación por facies química ácida.
- Baja con limitación por erosión.
- Baja con limitación por exceso de agua y facies química ácida.
- Baja con limitación por profundidad limitada y erosión.
- Baja con limitación por profundidad limitada y facies química ácida.
- Baja con limitación por facies química ácida.
- Baja con limitación por facies química ácida y profundidad limitada.
- Muy baja.

