



PREVIO INFORME DE SOSTENIBILIDAD AMBIENTAL PLAN GENERAL DE ORDENACIÓN URBANA

PREVIO

10

SEPTIEMBRE 2010

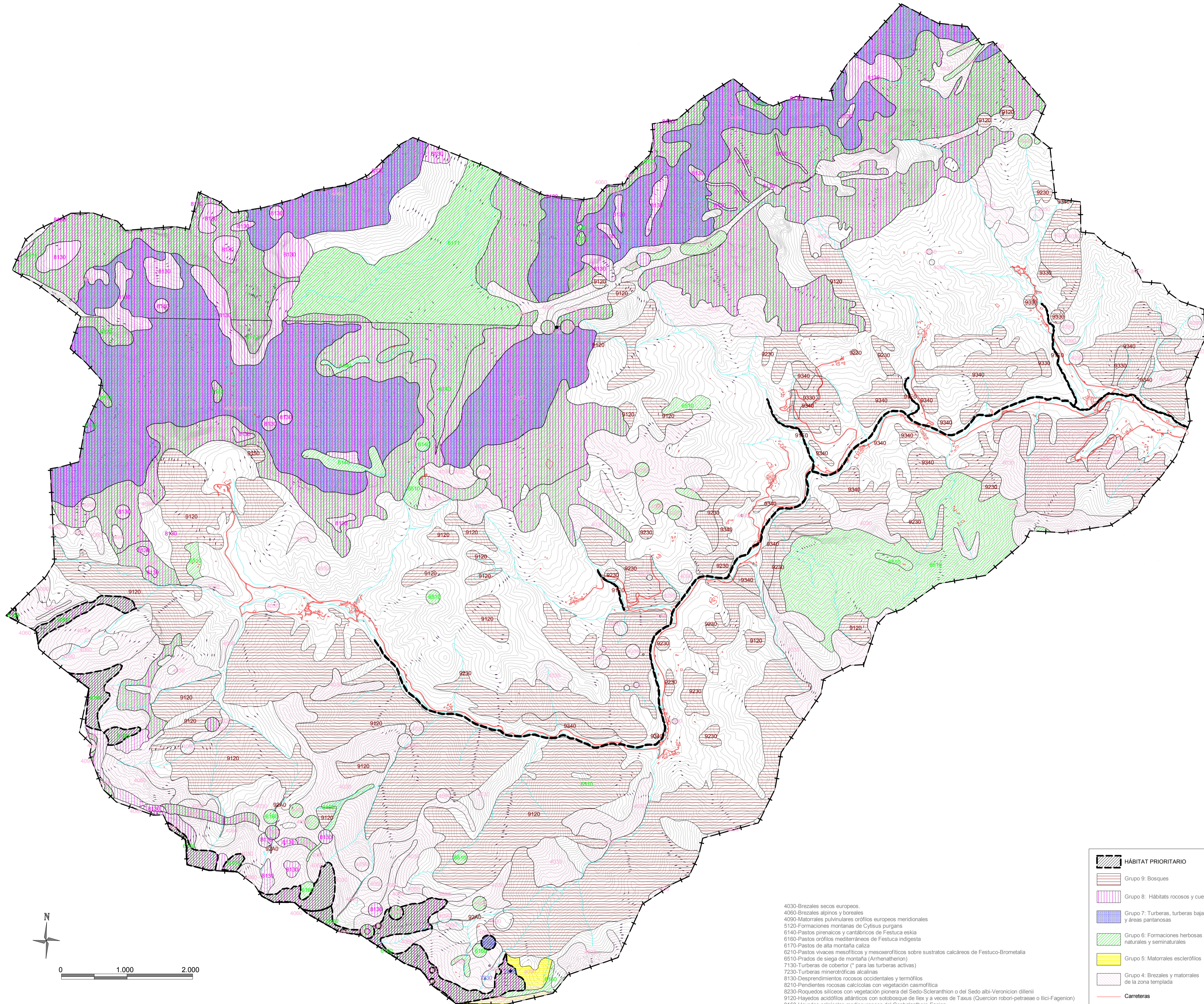
HÁBITATS NATURALES DE INTERÉS COMUNITARIO Y PRIORITARIOS

Fuente: Ministerio de Medio Ambiente y de Medio Rural y Marino.

1:30.000

Fdo. MARGARITA CABAÑA MONTEOLIVA
Geógrafa colegiada nº 6

CABEZA & BARREDA CONSULTORES
CONSULTORES
cabeza@barreda.com
(34)940-32-04-44



	HÁBITAT PRIORITARIO
	Grupo 9: Bosques
	Grupo 8: Hábitats rocosos y cuevas
	Grupo 7: Turberas, turberas bajas y áreas pantanosas
	Grupo 6: Formaciones herbosas naturales y seminaturales
	Grupo 5: Matorrales esclerófilos
	Grupo 4: Brezales y matorrales de la zona templada
	Carreteras
	Hidrografía
	Edificación

- 4030-Brezales secos europeos.
- 4060-Brezales alpinos y boreales
- 4090-Matorrales punulares orofitos europeos meridionales
- 5120-Formaciones montañosas de Cytisus purgans
- 6140-Pastos pirenaicos y cantábricos de Festuca eskia
- 6160-Pastos orofitos mediterráneos de Festuca indigesta
- 6170-Pastos de alta montaña caliza
- 6210-Pastos vivaces mesofíticos y mesoxerofíticos sobre sustratos calcáreos de Festuco-Brometalia
- 6510-Prados de siega de montaña (Arrhenatherion)
- 7130-Turberas de cobertura (" para las turberas activas)
- 7230-Turberas minerotróficas alcalinas
- 8130-Desprendimientos rocosos occidentales y termófilos
- 8210-Pendientes rocosas calcícolas con vegetación casimofítica
- 8230-Roquetes silíceos con vegetación pionera del Sedo-Scleranthion o del Sedo albi-Veronicion dillenii
- 9120-Hayedos acidófilos atlánticos con sotobosque de Ilex y a veces de Taxus (Quercion roburi-petraeae o Ilici-Fagenion)
- 9150-Hayedos calcícolas mediterráneos del Cephalanthero-Fagion
- 910E-Bosques aluviales arbóreos y arborescentes de cursos generalmente altos y medios, dominados o codominados por Alnus glutinosa, Fraxinus excelsior, Betula alba o B. pendula, Corylus avellana o Populus nigra
- 92AD-Alamedas, olmedas y saucedas de las regiones Atlántica, Alpina, Mediterránea y Macaronésica
- 9330-Alcornocales de Quercus suber
- 9340-Encinares de Quercus ilex y Quercus rotundifolia

